

HomeDVR 集中管理软件 2.9 使用说明

概叙	3
注意事项	3
体系结构	6
特性支持	7
系统要求	8
DVR 主控软件功能介绍	9
产品卸载	11
基本设置	12
录像设置	13
音视频设置	17
颜色设置	20
移动侦测	21
私密遮挡	22
网络设置	26
日志设置	27
用户设置	28
录像回放	29
分控端	32
IE 浏览器远程访问	38
准备工作	38
IE 远程控件功能介绍	41
设备列表	42
云台控制	44
手机远程访问	48
Android 手机	48
Java 手机	错误！未定义书签。
Apple 手机	49
常见问题解答	52
安装完成后,运行软件没有视频画面?	52
运行软件没有任何错误提示,但是主界面没有视频画面?	52
主界面不能将整个显示屏幕覆盖，怎么解决？	52
为什么使用 E 网通号无法远程？	52

概叙

注意事项

感谢您选用 HOMEDVR 集中监控系统。在使用本监控卡之前，请详细阅读本说明书所涉及的相关事项，熟悉硬件、软件各部分的功能后，方能使用，以确保该系统为您发挥最佳功能。否则一切后果自负。

本系统工作主机供电电压为 $220V \pm 10\%$ ，如果在电压不稳或者干扰大的场合，请您选用优质稳压电源（即 UPS），保证系统正常良好的工作状态。本系统在安装、拆卸视频采集卡时，必须将主机处于完全断电状态，否则主板上残留的电压将损坏采集卡。

本系统主机工作于常温（ $-10 \pm 3^{\circ}\text{C} \sim 55 \pm 2^{\circ}\text{C}$ ）、清洁的环境，并且保持良好的通风状态。

本系统软件属于我公司专有产品，未经同意，请勿复制，否则影响机器稳定概不负责，并将通过有关法律渠道追究盗版责任。

功能及参数

压缩方式：H.264/MPEG 4;

显示分辨率：800x600 1024x768 1280x600 1280x720 1280x728 1280x800 1280x960 1280x1024 1360x768 1366x768 1440x900 1600x900 1600x1200 1680x1050 1920x1080 1920x1200 16:9 宽屏、16:10 宽屏;

预览分辨率（可调）：720×576（PAL 制），720×480（NTSC 制）；
360×288（PAL 制），360×240（NTSC 制）；

录像分辨率（所见即所得）：720×576（PAL 制），720×480（NTSC 制）；
360×288（PAL 制），360×240（NTSC 制）；

单机容量支持 12 路 D1、48 路 CIF；

支持单画面、4、6、9 10、13、16、25、36 画面显示，可全屏显示，支持自动翻页；

多画面实时显示/录像/回放功能，支持多协议云镜控制，支持多种报警盒实现联动报

警；

手动录像、连续录像、定时录像、动态录像、事件录像、联动报警录像等多种录像方式；

可以设置每个通道的显示名称；

NTSC/PAL 两种视频显示制式可选，25 帧/秒实时预览、录像、回放；

视频图像属性调节功能，使图像更清晰。

视频录像图像质量有多种等级可调，以改变存储文件大小，方便不同场合应用。

视频移动报警录像功能， 、预录像时间、延迟录像时间可调，支持声音报警输出。

智能检索，可按摄像镜头年/月/日/时间段或长时间连续检索回放，自动检索报警录像，能区分录像事件。

具有局部放大功能，可逐帧回放，快速播放，慢速播放，常规播放。

回放时可进行图片抓拍功能，回放时文件备份功能、文件剪辑功能。

可进行远程监控，远程控制云镜、色彩、手动录像、布撤防、重启计算机等控制工作。

支持现今最大容量的硬盘，并支持安装多个大容量的硬盘。

硬盘管理可以通过对最大使用硬盘和硬盘最小预留空间的设置使硬盘能够得到充分合理的使用。

自动创建日志文件（用户操作日志、系统日志、远程控制日志），便于查询操作记录。

系统可任意设置定时关机，定时重启功能，保证系统运行的高稳定性。

可设定开机自动运行监控软件，断电自动关闭程序，来电自动重启，自动恢复录像。硬件、软件经过严格的拷机试验，稳定可靠。

系统硬件配置要求低，48 路同时录像显示时，CPU 的占用率低于 75%。

系统能有效防止用户多次重复运行监控系统导致系统崩溃的情况。

本数字监控系统产品特征

本监控系统采用模块化设计，各模块之间相互独立，提高了系统的稳定性和扩展性，确保系统的长时间运行。系统能方便的添加外围硬件设备：视频采集设备、报警设备、矩阵、快球等且不影响整个系统的运行稳定性。

〈人性化界面，方便操作〉

1. 本产品自动支持多种主流显示分辨率，方便用户选择。
2. 用户可任意设置预览画面数量和画面布局，提供画面循环切换，设置单路循环切换和多路循环切换功能。
3. 最大支持无限数量的视频预览和压缩，视处理器和显存的能力来决定。
4. 人性化的系统信息显示窗口，方便用户随时了解系统的运行状态。
5. 支持用户管理与自动/手动锁定功能，支持本地用户和网络用户权限设置。
6. 图像画质清晰：码流、帧率、画面大小等均可自由调节以实现最大的灵活度。
7. 智能化录像控制, 可根据不同时段自动调节录像帧率和录像质量。
8. 快捷方便的录像方式切换选择以及录像存储设置。
9. 用户可自定义磁盘存储和清盘策略。
10. 用户可将针对某一通道的设置快速复制到其他通道，而不必逐一设置。
11. 系统可并发执行多种任务（监视、记录、回放、控制、备份等进行）。

体系结构

〈服务器端〉

服务器程序（主机程序）是整个监控系统的数据采集、信息管理、自动控制和网络管理的核心。主机程序进行实时的音视频采集并进行预览预听频，根据录像日程设置自动地将实时采集的音视频数据进行高清晰度的压缩存储，并对请求连接的客户端进行网络实时传输。另外系统还响应探头等的信号，并可以控制前端云台，高速球等，记录系统运行情况并根据相关设置自动运行。同时根据客户端、IE 控件的远程设置，实现对服务器程序的检索和控制，实现其远程功能。

〈客户端〉

本软件为了实现大规模集中监控，做了独立的客户分控端，当客户在异地需要用软件远程监控的时候，可以在异地需要远程监控的电脑上安装分控端即可。也可在手机上安装远程监控软件查看。

〈IE 控件〉

IE 控件和客户端具有同样的功能，区别在于由浏览器控制运行。

特性支持

			预览分辨率	回放分辨率	接口	Android 手机	iPhone 手机	Java 手机	Win7 64
68 系列	6816	4 路实时	D1	CIF	PCI	√	√	√	√
		4 路非实时	D1	CIF	PCI	√	√	√	√
		8 路实时	D1	CIF	PCI	√	√	√	√
	6818	4 路实时	D1	CIF	PCI	√	√	√	√
		8 路实时	D1	CIF	PCI	√	√	√	√
	6868 PCIE	4 路实时	D1	D1	PCIE	√	√	√	√
		8 路非实时	D1	D1	PCIE	√	√	√	√
		8 路实时	D1	D1	PCIE	√	√	√	√
9800 系列	9804	4 路实时	D1	CIF	PCI	√	√	√	×
		8 路非实时	D1	CIF	PCI	√	√	√	×
	9808	8 路实时	D1	CIF	PCI	√	√	√	×
	9816	16 路	D1	CIF	PCI	√	√	√	√
		8 路	D1	CIF	PCI	√	√	√	×
Usb 系列 8800 系列	3804	4 路	D1	D1	USB	√	√	√	√
		4 路实时	WD1	WD1	PCI	√	√	√	√
		8 路实时	WD1	WD1	PCI	√	√	√	√
		16 路实时	WD1	WD1	PCI	√	√	√	√
		8 路非实时	WD1	WD1	PCI	√	√	√	√
		16 路非实时	WD1	WD1	PCI	√	√	√	√

系统要求

硬件要求：

4 路卡、8 路卡可以组合成任意路视频监控系统，取决于你的主板有多少个 PCI 插槽以及你的 CPU 处理能力。

视频采集卡推荐配置表。

	4 路	8 路	9-16 路	17-32 路
	赛扬 E1600 或以上	赛扬 E2140 或以上	赛扬 E4300 或以上	赛扬 E5200 或以上
	256M	512M	512M	512M 或以上
	主板 Intel G31/G35 以上芯片组			

软件要求：

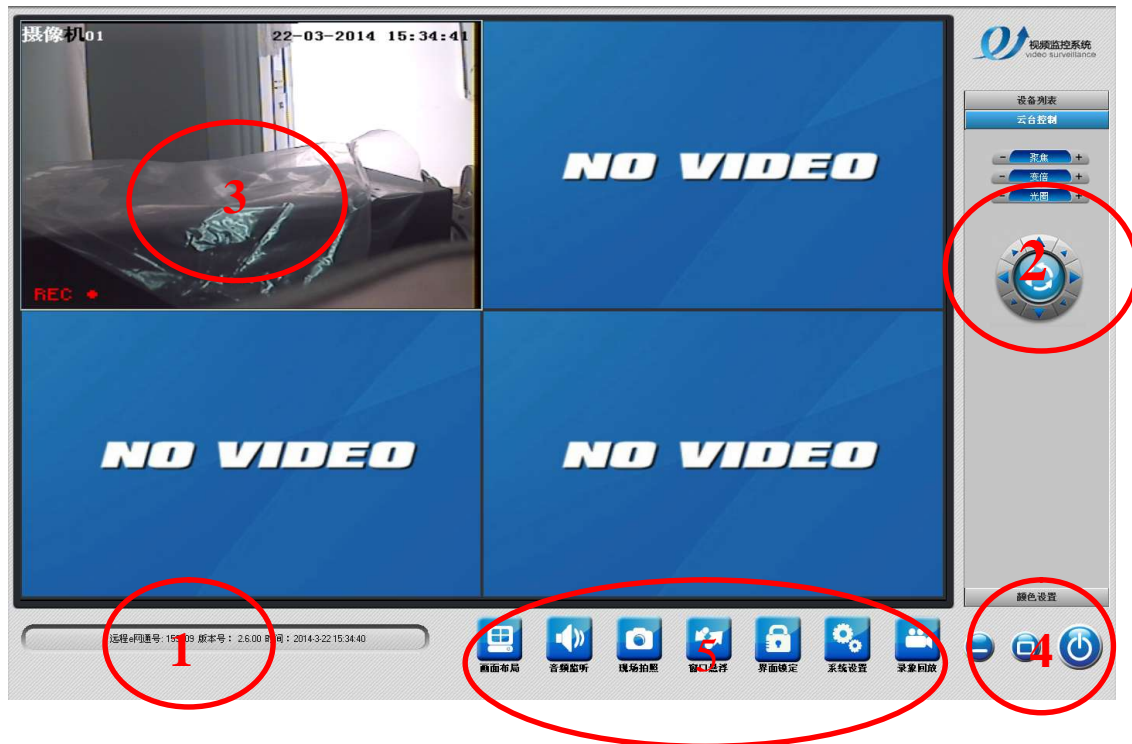
操作系统：适用于 Windows XP/Windows Vista /windows 7/windows 8/windows 8.1/windows server 2003 / windows server 2008

1. 系统推荐使用 Microsoft Windows XP Professional sp3。
2. 安装 DirectX 9.0c 或以上。
3. 需使用最新的显示卡驱动程序。
4. 在安装有 DVR 软件的主机上，请不要安装防火墙，杀毒软件以及其它一些应用程序；

（安装防火墙包括系统防火墙，会造成远程访问连接失败；装杀毒软件，运行时占用很大的系统资源，这样会影响 DVR 软件的稳定；在 DVR 软件运行时，请不要运行其它应用程序。）

注意：在安装显卡驱动前，请务必先安装主板驱动程序，否则不利于显卡及 DVR 正常工作。

DVR 主控软件功能介绍



界面说明:

① 系统信息窗口	用户信息, 时间信息等
② 云台控制面板	操作云台: 上下左右, 自动线扫, 变焦等
③ 播放窗口	显示视频和窗口控制
④ 系统按钮	最小化, 最大化, 退出
⑤ 界面控制按钮	分屏模式选择, 声音, 拍照, 悬浮, 锁定, , 系统设置, 回放

安装步骤如下

1. 关闭计算机电源
2. 打开机箱
3. 将一块或多块视频卡牢固的插入槽并上好螺丝
4. 盖好机箱
5. 开机
6. 连接视频线**错误！未找到引用源。**

软件安装

注意：如果您的 DVR 电脑里安装有其他视频采集压缩卡，请务必将他们卸掉并完全删除之，以免同类软硬件冲突

1. 将视频采集压缩卡插入电脑槽,开机进入操作系统。
2. 开机进入操作系统时，系统会自动发现新硬件，并提示您安装驱动程序，此刻您可以手工安装驱动，但建议您不要采用手工安装，而采用随卡光盘里的安装软件安装。
3. 将 DVR 安装光盘插入光驱 CD-ROM ,双击 setup.exe 进入安装软件界面，如下

图：



4. 安装采集卡驱动
 - ①. 点击安装采集卡驱动
 - ②. 点击安装数字监控系统

产品卸载

鼠标选择：“开始”->“程序”->“HomeDvr 数字视频监控系统”->“卸载

HomeDvr 数字视频监控系统”即可卸载本数字监控软件。卸载软件将删除相关文件，但不会删除录像文件及录像文件夹。

注意：卸载软件时会弹出一如下窗口：



有连个选项：

- 1，完全卸载：完全卸载会把关于软件的配置也删掉。
- 2.卸载时保留原有配置信息：可以保留用户之前的配置信息，再次装软件的时候配置信息会和以前一样，可以根据自己的需求加以选择。

基本设置



采集卡基本设置页面界面说明：

- 1、 相机名称可以修改为具体的名字，比如大堂、门口等，设置新的名称点击<修改>按钮保存。就可明确显示哪台摄像机监控的是哪个地方。
- 2、 相机 IP 地址，如不是网络摄像机没有相应的 IP 地址。
- 3、 如果勾选<本软件启动自动打开设备>，单击<应用>按钮应用设置，在启动软件就自动启动相应的相机监控。

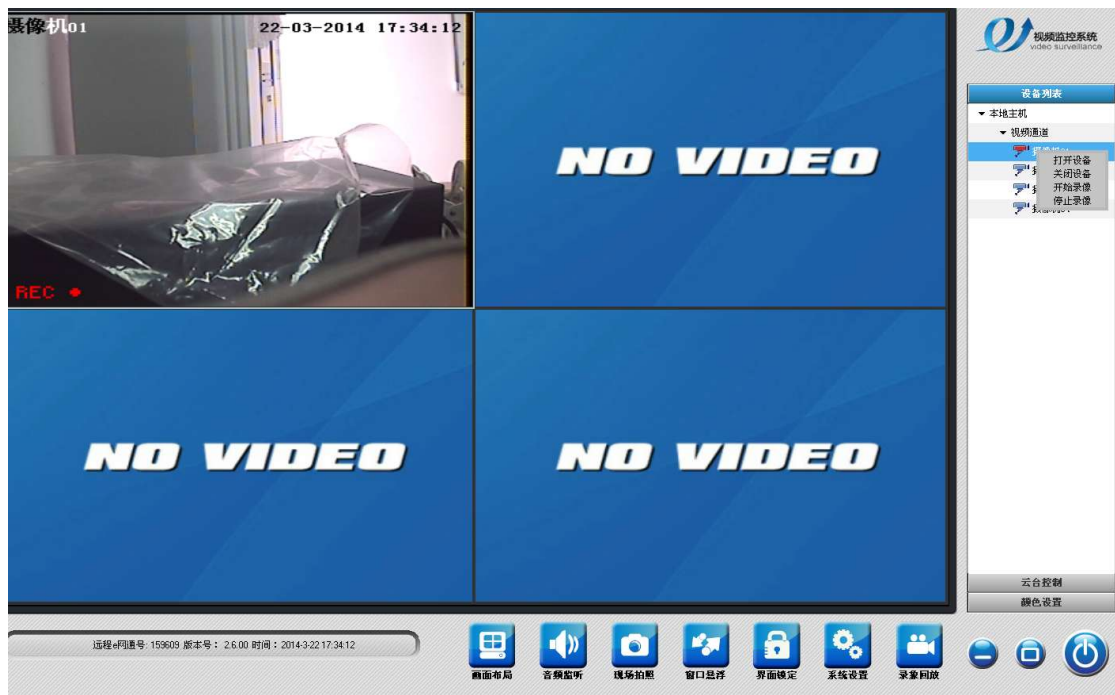
录像设置



本监控系统提供手动录像和自动录像两种录像方式。

1. 手动录像

选择手动录像, 则系统将停止自动录像控制, 用户可以通过主界面的通道控制面板进行手动录像控制。(右键你要控制的摄像头打开设备)

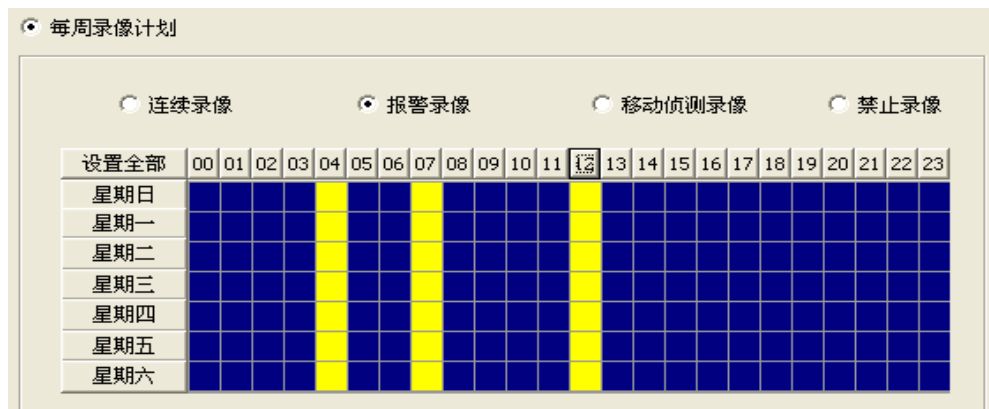


2. 激活自动录像

用户可以根据自己的需要设置每天的录像方式, 以便系统进行自动录像控制。

- a. 一次性录像计划: 可选择开始录像和结束录像时间。
- b. 每周录像计划: 录像设置有四种录像类型: 连续录像、报警录像、移动侦测录像、禁止录像。添加录像周计划首先选择录像的类型, 有四种选择方式:

① 小时选择方式: 在小时方格("00", "01", "02"等对应每天的小时)中点击鼠标左键, 会将本周内每天的该小时都设置为选定的录像类型:



② 星期选择方式：在日期方格中点击鼠标左键，会将本周内该天的所有小时设置为选定的录像类型：

☒ 每周录像计划

录制视频方式

☒ 连续录像
 ☐ 报警录像
 ☐ 移动侦测录像
 ☐ 禁止录像

设置全部	00	01	02	03	04	05	06	07	08	09	10	11	12	13	14	15	16	17	18	19	20	21	22	23
星期日																								
星期一																								
星期二																								
星期三																								
星期四																								
星期五																								
星期六																								

所有设备同此设置

③ 设置所有方式：点击<设置全部>，会将一周所有日程都设置为选定的录像类型：

☒ 每周录像计划

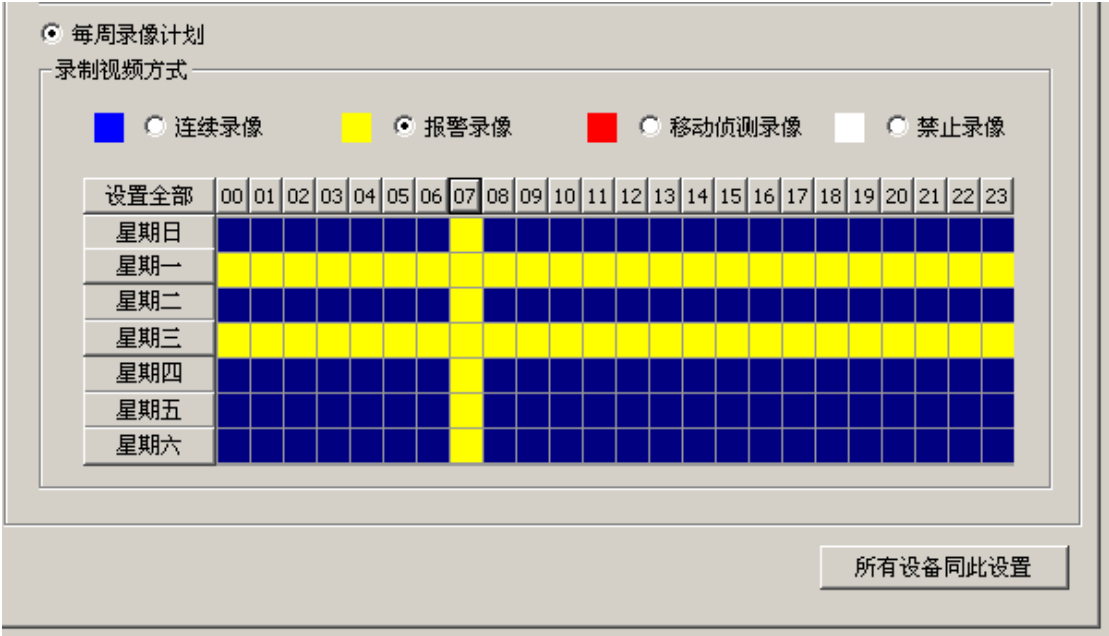
录制视频方式

☐ 连续录像
 ☐ 报警录像
 ☒ 移动侦测录像
 ☐ 禁止录像

设置全部	00	01	02	03	04	05	06	07	08	09	10	11	12	13	14	15	16	17	18	19	20	21	22	23
星期日																								
星期一																								
星期二																								
星期三																								
星期四																								
星期五																								
星期六																								

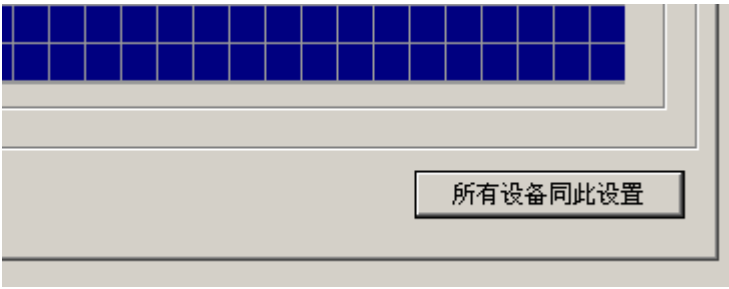
所有设备同此设置

④ 随意选择方式：在日程安排的方格区域点击左键或按住左键拖动可将该方格对应的小时设置为选定的录像类型：

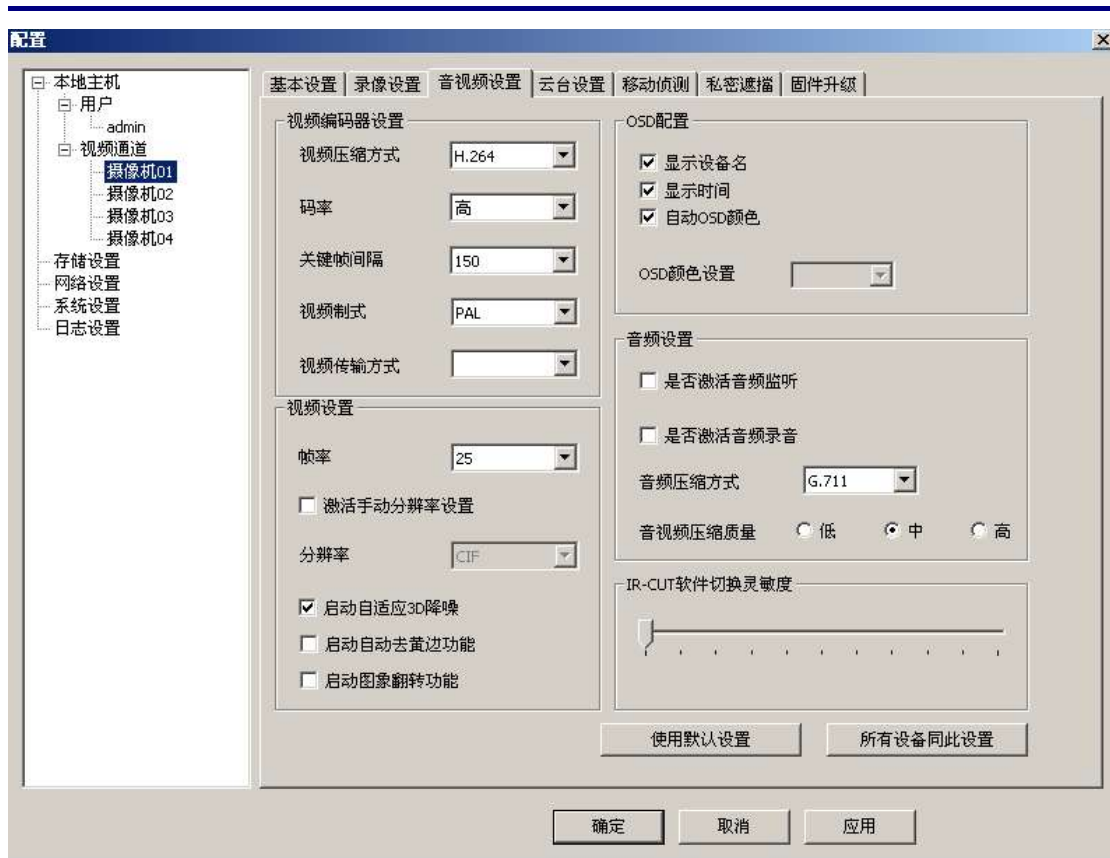


3、所有设备同此设置

单击<所有设备同此设置>按钮，那么所有采集卡、网络摄像机都将应用为相同的录像设置。

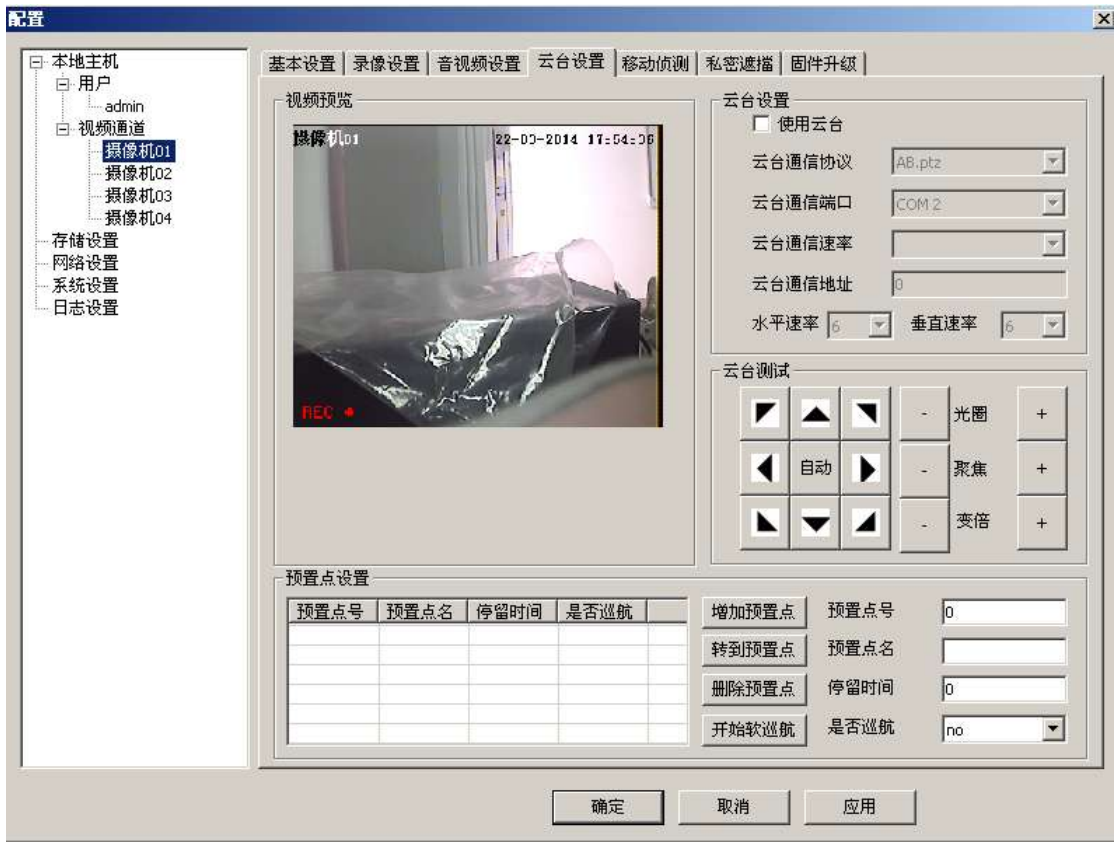


音视频设置



- ① 视频压缩方式：推荐使用 H.264
- ② 码率：VBR 代表可变码流，CBR 代表恒定码流，推荐使用 VBR，这样在画面运动比较少的时候，可以自动降低大量码流，节省您的硬盘空间
- ③ 音频压缩方式：有 G.711 和 speex 二种方式，推荐使用 speex
- ④ 是否自动适应 3D 降噪：强烈推荐勾选上这个功能，将进一步降低您的码率，节省您的硬盘，提高您的画面，降低您的资源消耗
- ⑤ 帧率：帧率设置范围 0-25，帧率设置越小，图像画面延迟越小，推荐使用 25
- ⑥ 分辨率：一般情况下使用 CIF，这样一般情况下可以实时观看 16 路视频，如果您使用了 D1，将降低您的实时预览速度
- ⑦ 去黄边：
- ⑧ 图像翻转：可控制图像 180° 的翻转
- ⑨ 音频设置：可以选择是否激活音频录音
- ⑩ 默认设置：如果您设置参数出错，单击<使用默认设置>按钮还原为原始参数设置，单击<应用>按钮，应用设置。
- 11 所有设置同此设置：单击此按钮，所有的采集卡和网络摄像机全部应用此参数设置。

云台设置



云台协议：总共 56 种协议，他所支持的协议包含以下 55 种。

AB	ABK2001	ACES-H N	艾立克 -SAE	明景-B01	明景 -B01 (球 机)	DRAGON	EE
GRX-20 00	HT600	HY	JD	Kallaite_ Integrati on_ball_m achine	M800CI (K ONY)	MTR500 (K ONY)	TM-CIA (K ONY)
New_De coder (新 解码器)	PE5051K	PELOC-D (红 军)	PELOC-D (非 标准 1)	PELOC-D (非 标准 2)	PELOC-D (非 标准 3)	PELOC-D (非 标准 4)	PELOC-D (AB)
PELOC-D (嘉 杰)	PELOC-D (正 通)	PELOC-P	PELOC-P (非 标准)	PELOC-P (海 硕)	PELOC-P (明 景)	PELOC-P (Panasoni c)	PELOC-P (维多)
PIH-10 16 (利 凌)	PIH-FAS TDOME (利 凌)	SAMSUN G-641	SE300-SH ARPEYES	SE600-HY	SE600-PE LCOD	SE600S1-HY	SE600S1- PELCOD

SE600S 1-SHAR PEYES	SE600-S HARPEYE S	SONET	EVI-D100 (Sony)	SPR9060	SYYT	Tcstd-Y1 0	Visdom
W110-P TZ	亚安(1)	亚安 (2)	YCWE	银信 V1064	银信 V1200	尤利 (YLDVR)	

其他的云台设置根据你的硬件配置信息来配置
配置完后，选中使用云台 选项，点击应用即可。



颜色设置

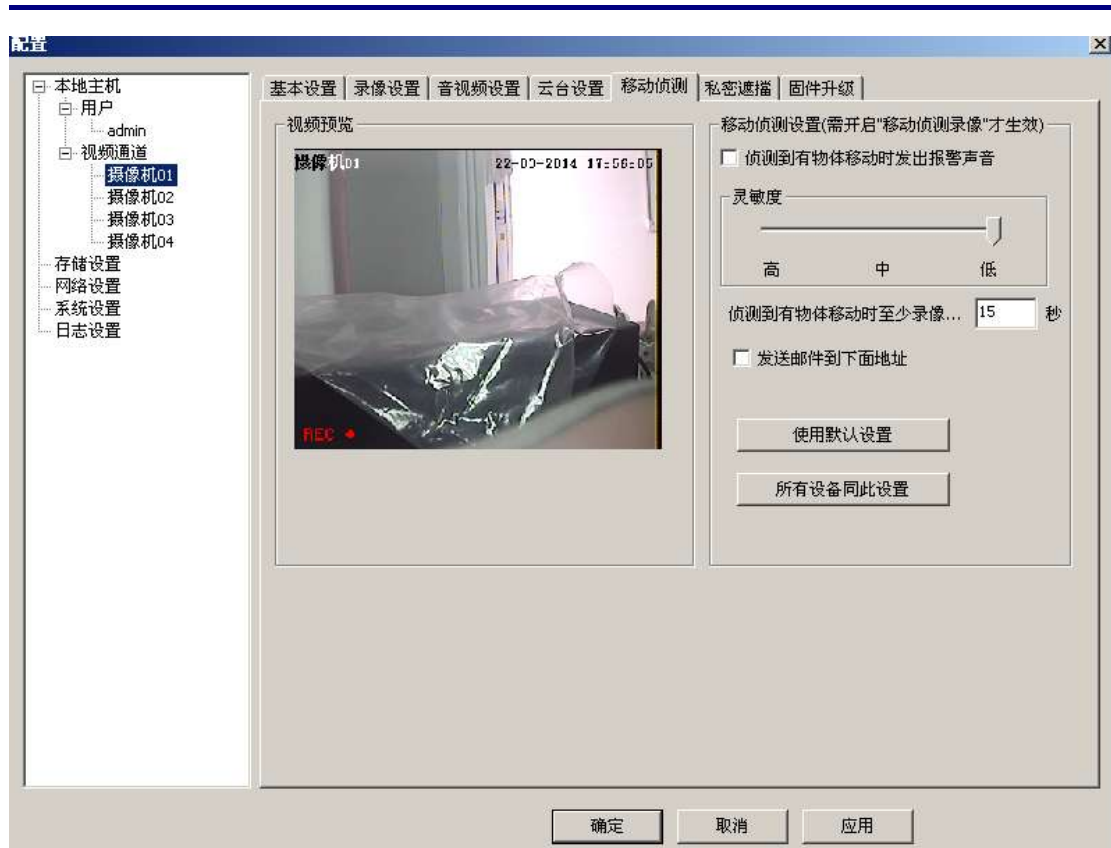


页面说明：

拖动亮度、色度、对比度、饱和度按钮，在左边的视频预览窗口可以看到设置的效果，调整到最佳效果。

无法调试到理想的效果，可单击使用默认设置，回到程序默认设置。

移动侦测



页面说明：

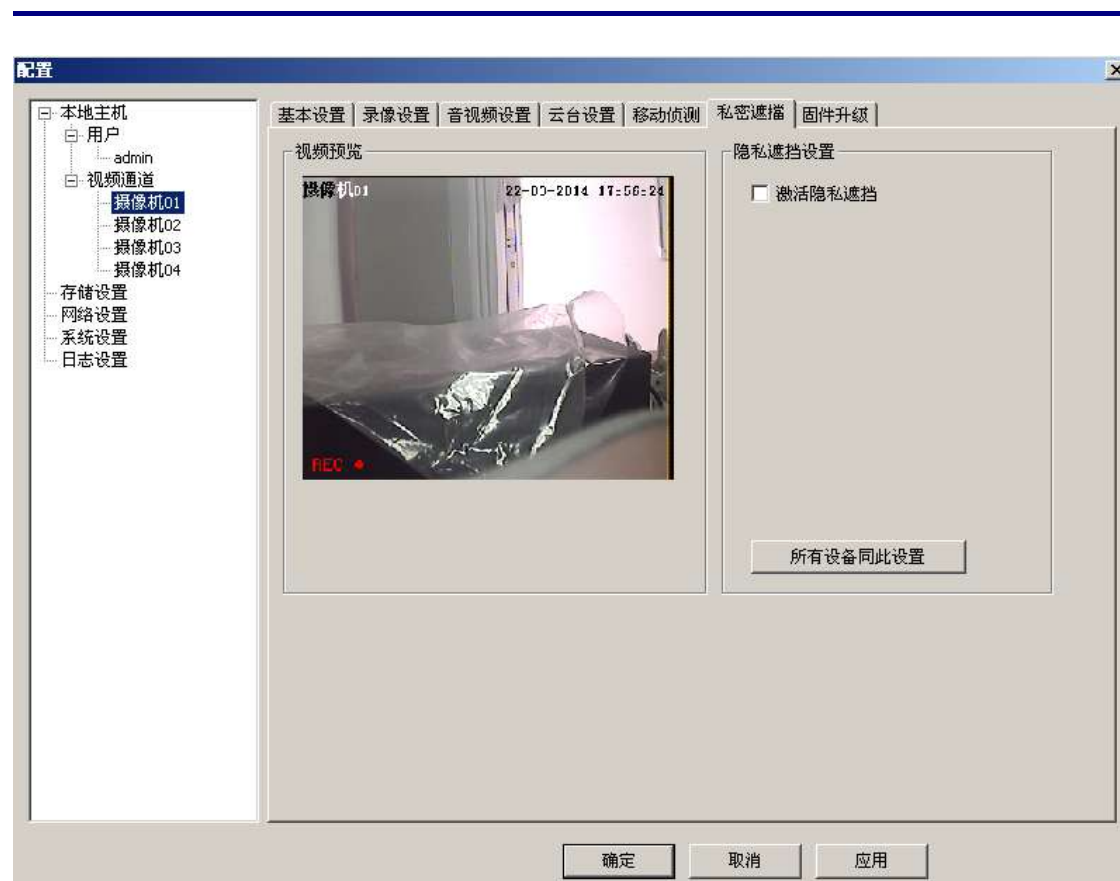
常用于无人值守监控录像和自动报警。通过摄像头按照不同帧率采集得到的图像会被 CPU 按照一定算法进行计算和比较，当画面有变化时，如有人走过，镜头被移动，计算比较结果得出的数字会超过阈值并指示系统能自动作出相应的处理

启用移动侦测将自动启动您系统的动态侦测录像，也就是说你的画面有运动物体将激活录像，其中高灵敏度代表一个很小尺寸的变化，比如树叶运动都将激活移动侦测，而中灵敏度代表只有较大物体运动才能激活录像。

私密遮挡

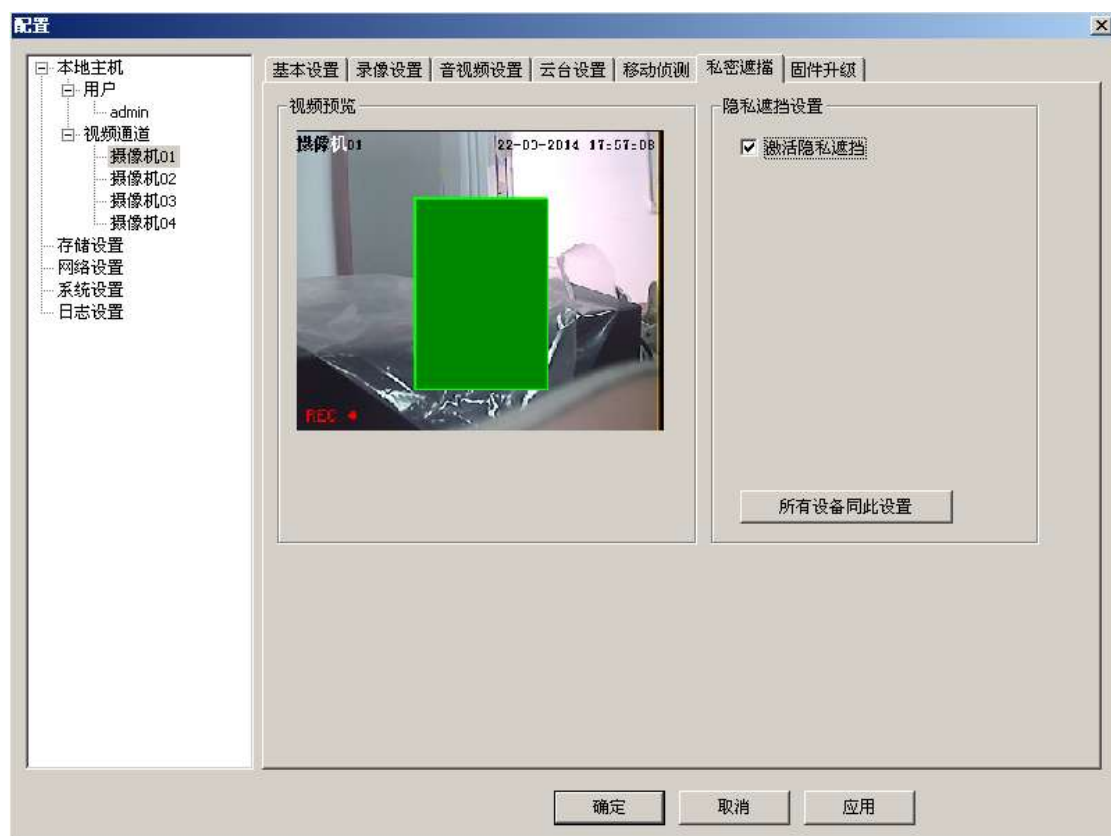
页面说明：

遮挡功能又称区域保护功能，能够同时设定多个监控保护区域，摄像机能绕过保护区块进行监控。保护人们的隐私信息，在某些特殊场合进行监控，非常有必要。

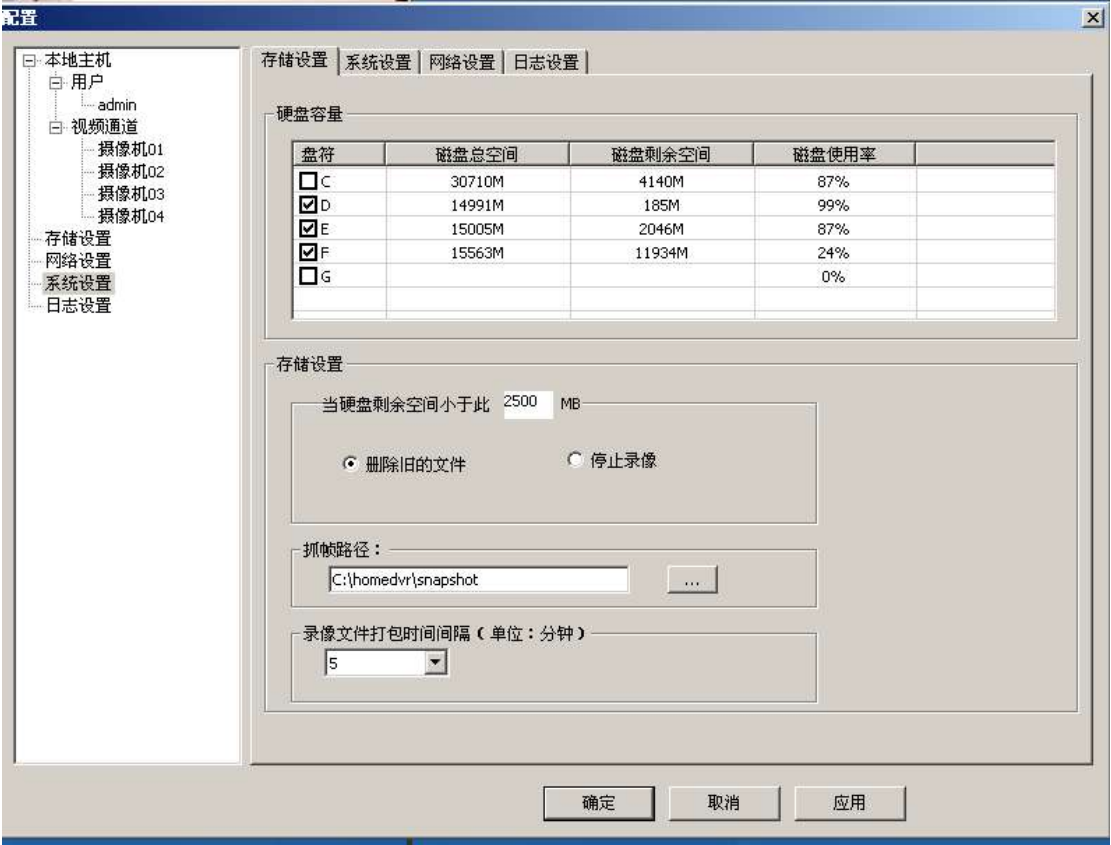


使用方法：

按住鼠标左键，拖动鼠标，覆盖住你所要遮挡的地方，松开左键后单击激活私密遮挡后点击应用即可。



存储设置



① 硬盘设置：

选择左边树型控件的全局设置，网络设置，系统设置，存储设置进入到相应的设置页面系统支持硬盘循环录像，勾上需要用来存储视频的磁盘序号，如果你勾了几个磁盘序号，那么 DVR 系统会先存储第一个序号磁盘，当第一个磁盘满了，自动走到下一个磁盘录像存储。

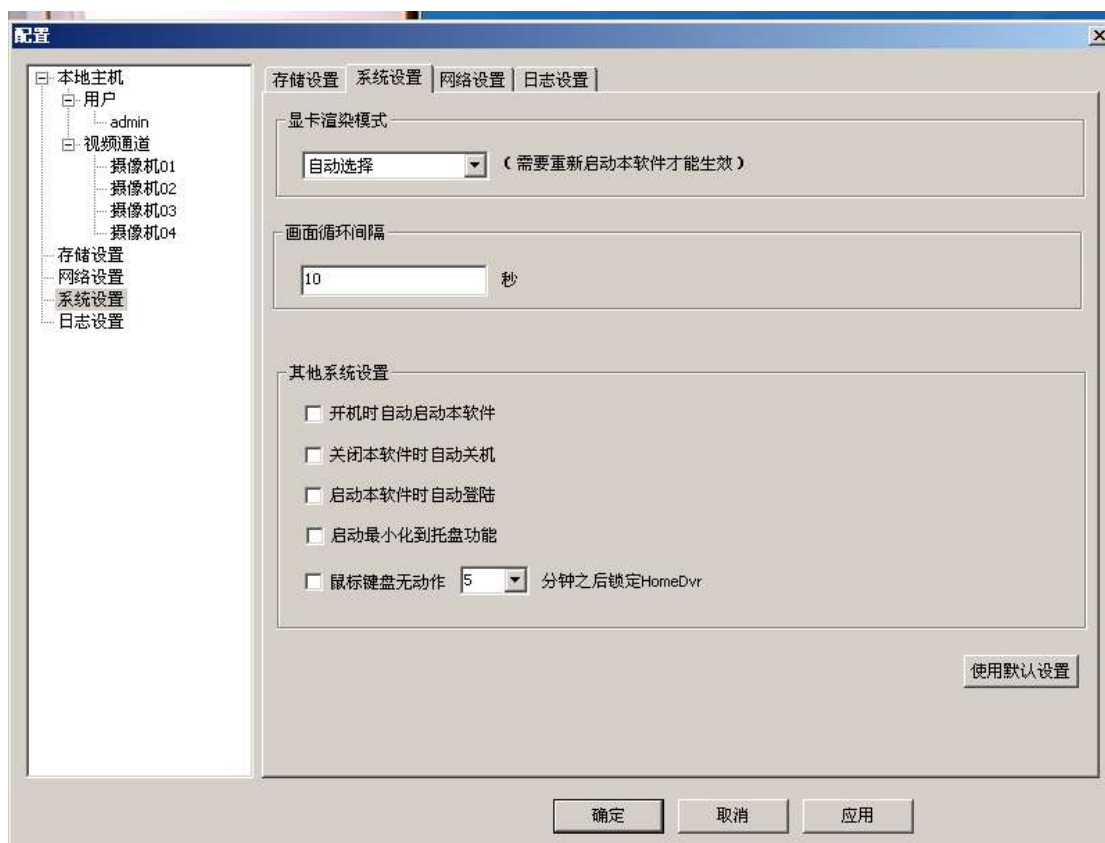
② 存储设置：

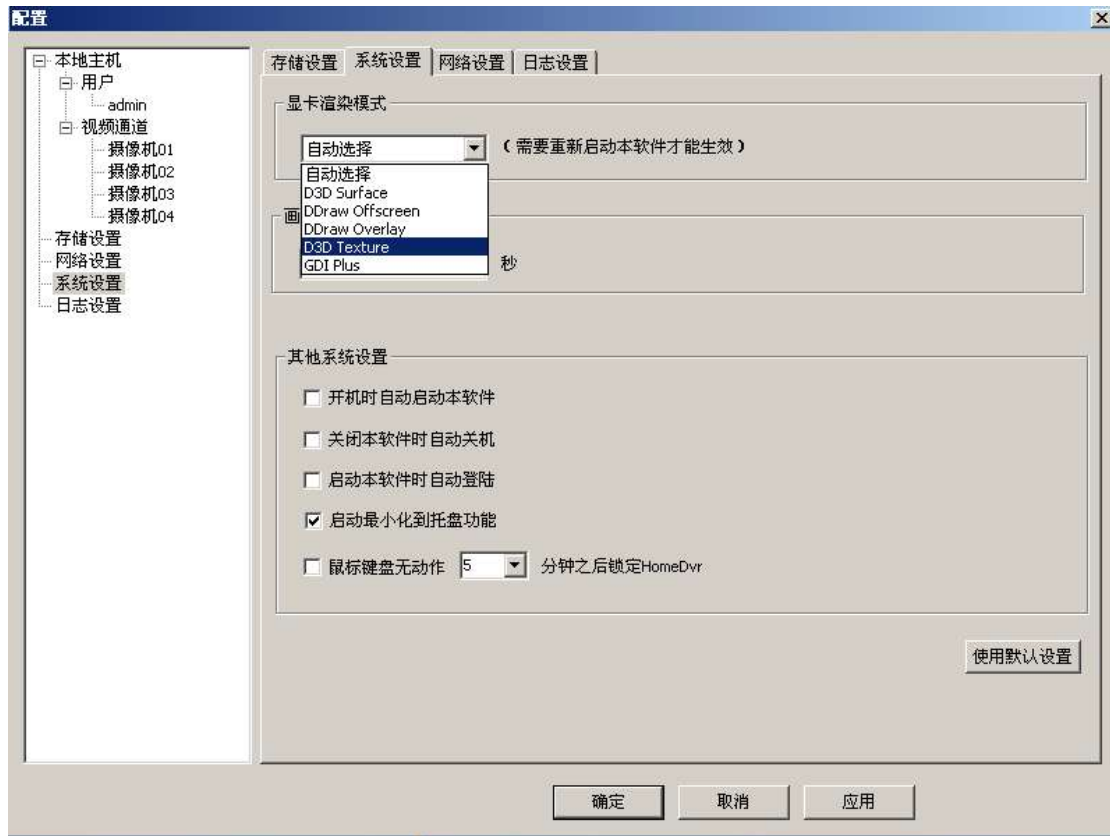
可以设置当磁盘存储空间少于 200MB, 用户可以自己设置这个空间大小，可以根据相机的台数设置相应大小，建议设置 2048MB。当所有选择磁盘空间剩余空间为目标大小时，此刻 DVR 系统将根据用户设置删除旧的文件或者停止录像，做出相应的操作，录像文件存储在磁盘根目录下的文件夹里。

③ 抓帧：

抓取视频里的某一帧把它保存成一张静态的图片（或称截图），保存默认路径为 HomeDVR\snapshot, 用户也可自由设置。

系统设置





① 显卡渲染设置：用户可根据自己电脑显卡配置设置相应的参数，已达到更好的视频效果。

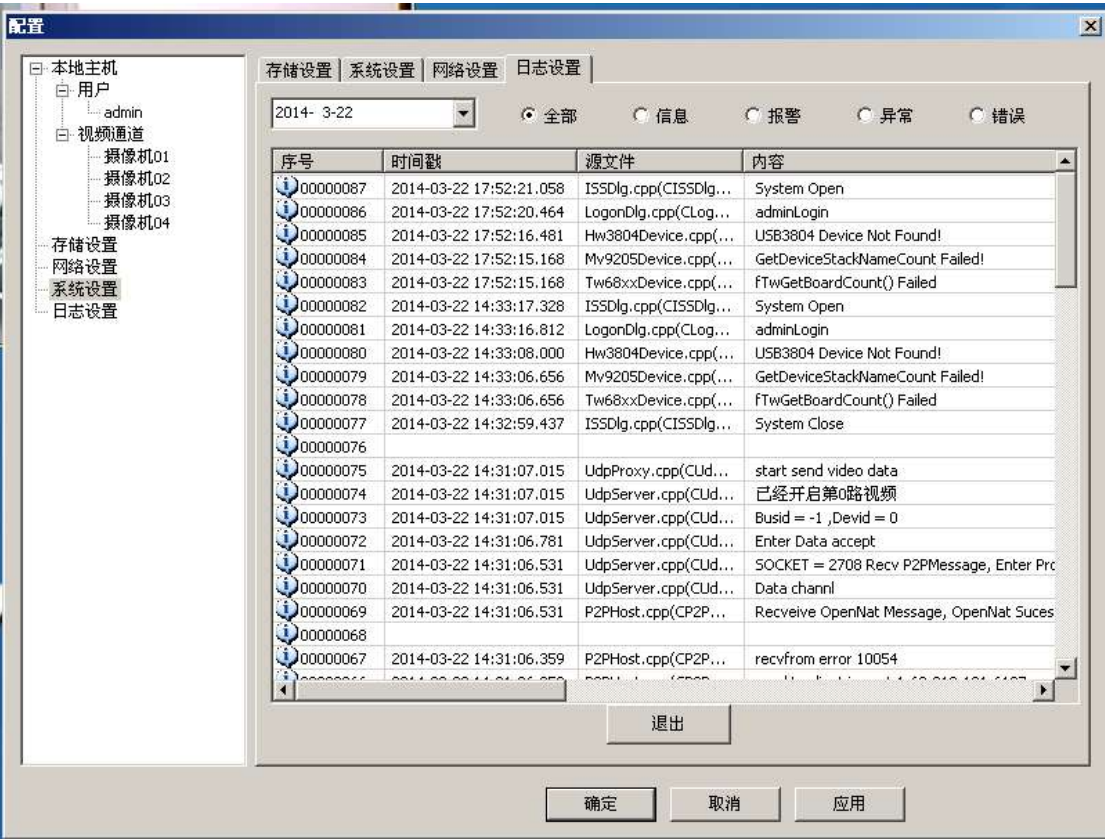
② 在显卡渲染模式中有个 GDI plus 这个是在不装显卡的情况下也能使用的。

③ 画面循环时间：代表如果主界面的小屏幕进入轮巡状态，这个时间是所有小屏幕画面切换时间。

④ OSD 配置：如果被选上，那么在主界面的每个小屏幕上都会显示对应设备的名字和当前时间，便于用户识别小屏幕上监控的地点。

⑤ 其它系统设置：用户可根据自己的需要设置相应的功能。

日志设置



说明：

查看指定日期的系统运行日志，包括系统运行期间系统发生的报警、异常、错误等。

选择你所要查找的日期，日志类型即可找到。

用户设置

第一次使用软件的用户请进入该项设置，添加用户，并进行用户权限设置，防止普通用户适用管理员帐号登录更改设置，造成不必要的损失。管理员拥有增加、删除、管理用户等最高权限。

点击右边设备列表框下方的<添加用户>按钮，给当前系统增加用户，输入新增用户的密码和重复密码，对当前新增用户增加相关描述信息，如：安全部经理、保安队长、保安等，最后输入 Email 地址（可选）：如果当前新增操作员有 Email 地址，建议填写，报警时可向该邮箱发送图片等报警信息。



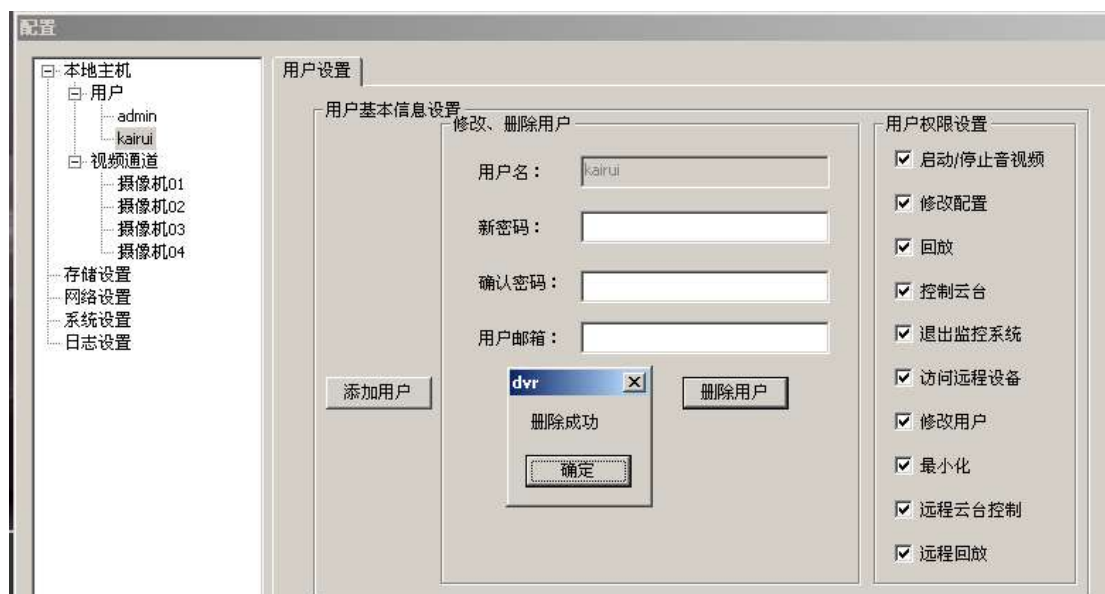
例如添加了一个新用户 kairui，单击确定后重新打开配置，就能看到上图用户 kairui。



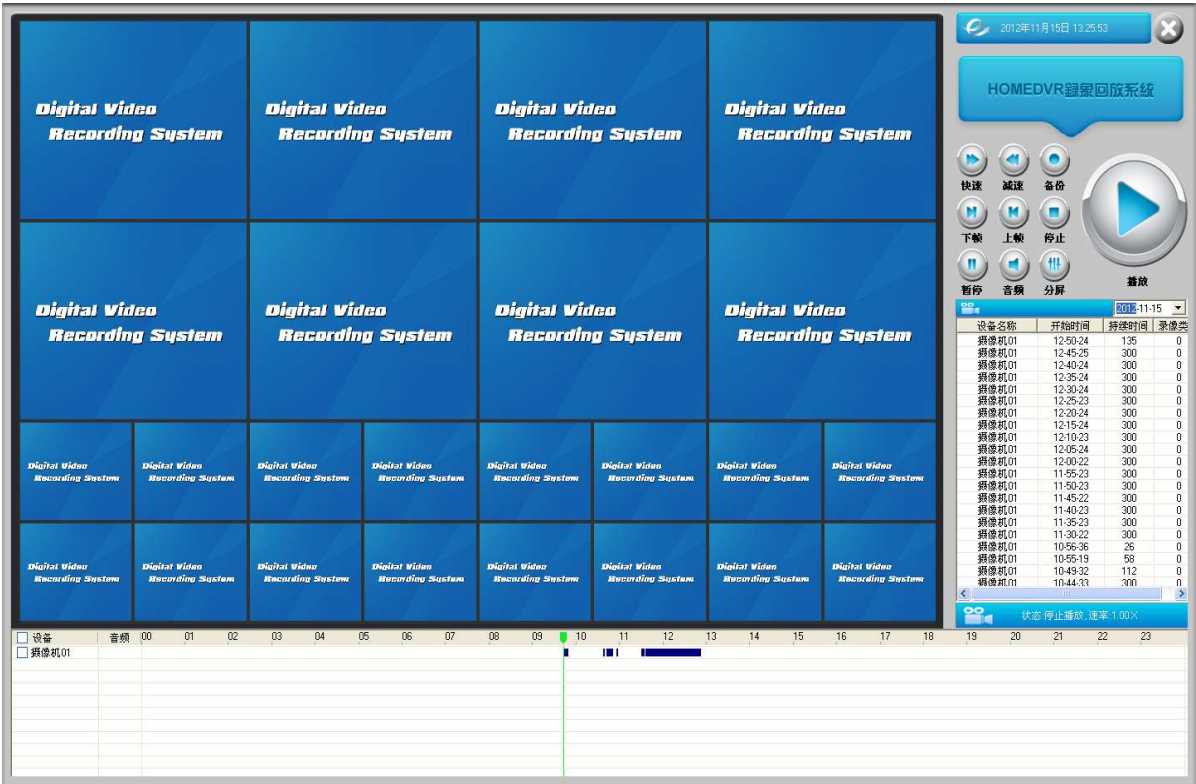
删除用户：

选中不需要的用户名，点击右边设备列表框下方的<删除用户>按钮删除该用户。

添加了用户或更改了设置后，需要点击<应用>按钮才能保存设置。

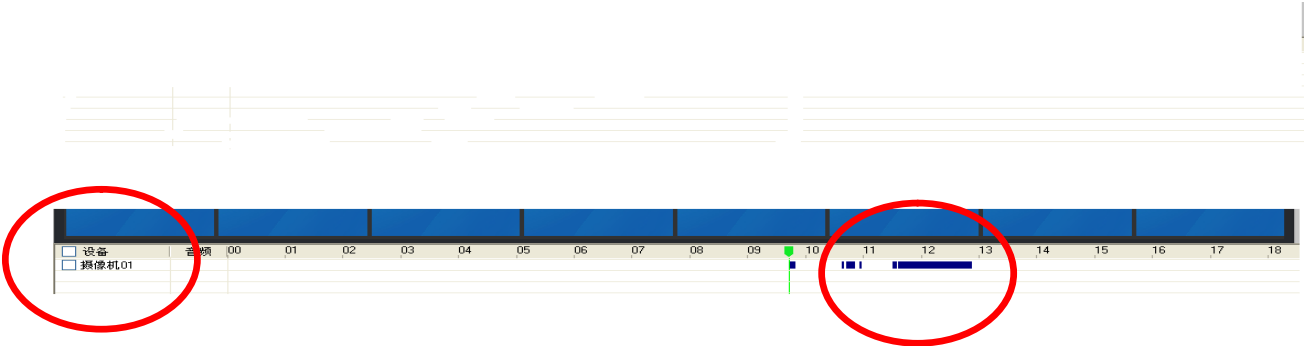


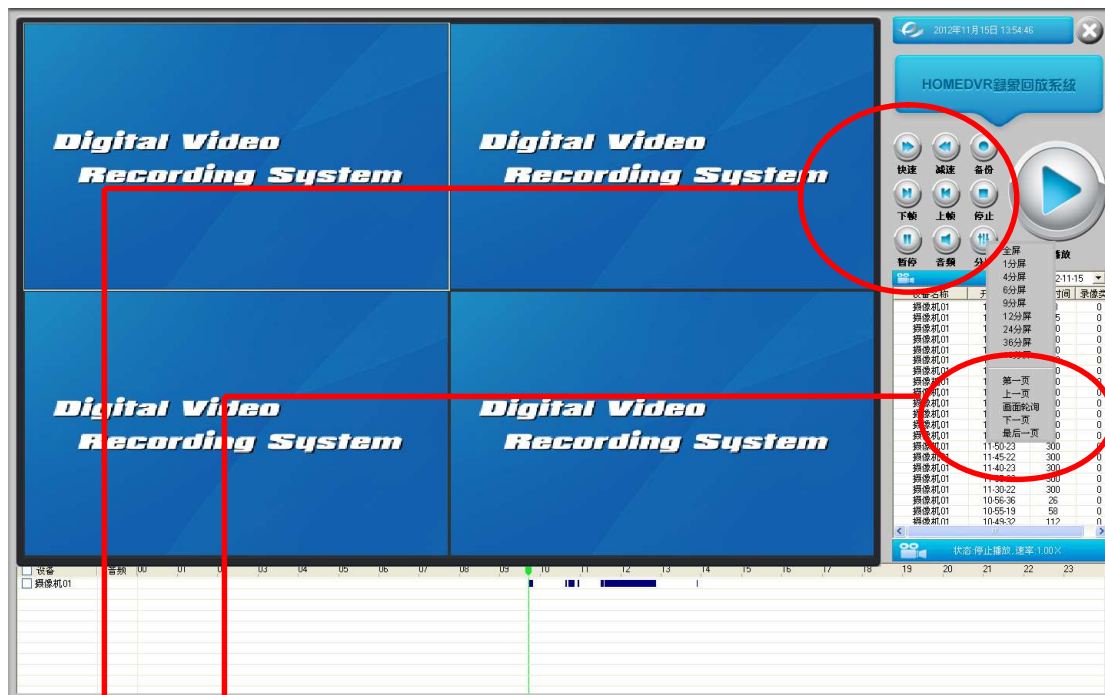
录像回放



说明:

- 1) 录像资料显示，蓝色条纹代表持续录像文件，红色条纹代表动态移动侦测录像文件。
- 2) 回放录像：先选择需要回放的摄像头，再将绿色的时间柄拖动到需要观看的时间段即可播放。
- 3) 页面下方可以勾选多台相机，可以同时回放多台相机。



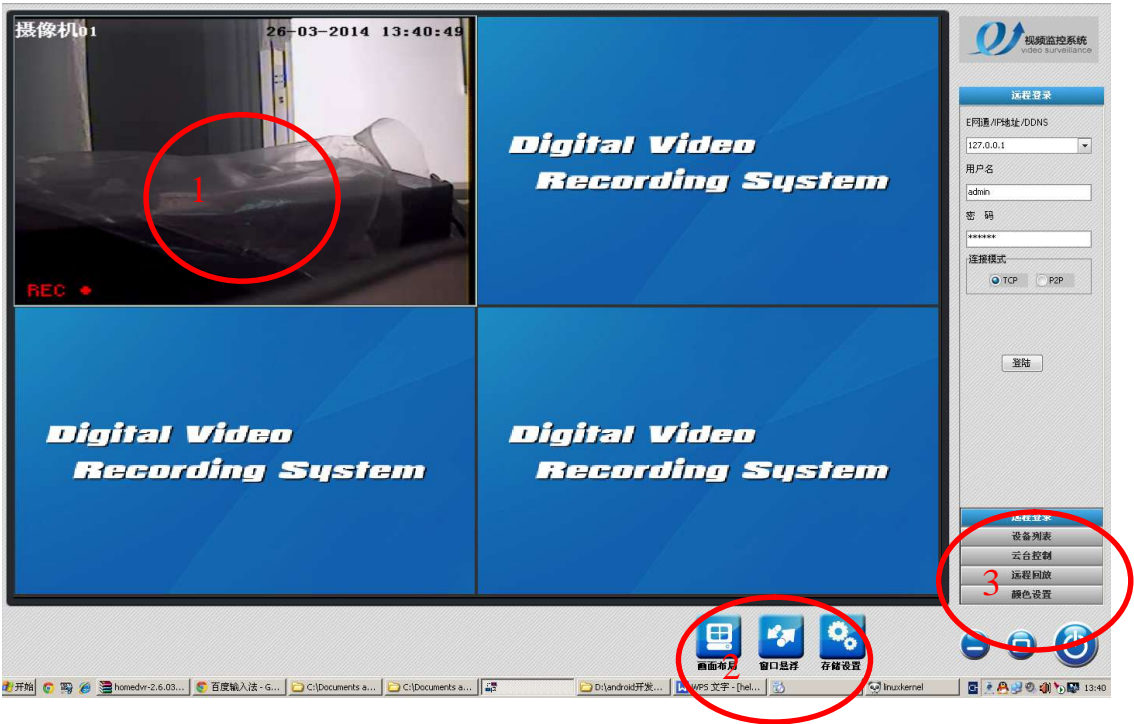


红色圈圈功能分别为播放、快速播放、慢速播放、停止、下一帧（动作分解）、暂停、备份（此功能尚未完善）
单击你所要控制的录像，再点击执行以上命令即可。

此栏目功能分别为：
第一页，上一页，窗口轮循，下一页，最后一页
窗口轮循：自动跳动到下一页窗口，无限循环。

分控端

1. 分控端界面



界面说明：

① 播放窗口	显示视频和窗口控制
② 布局	设置布局及录像保存路径
③ 功能列表	远程登录，设备列表，云台控制，远程回放，远程调色

2. 远程登录

输入要远程的 E 网通号/IP 地址/DDNS，用户名、密码默认为：admin



视频监控系统
video surveillance

远程登录

E网通/IP地址/DDNS

127.0.0.1

用户名

admin

密码

连接模式

☒ TCP ☐ P2P

登陆

远程登录

设备列表

云台控制

远程回放

颜色设置

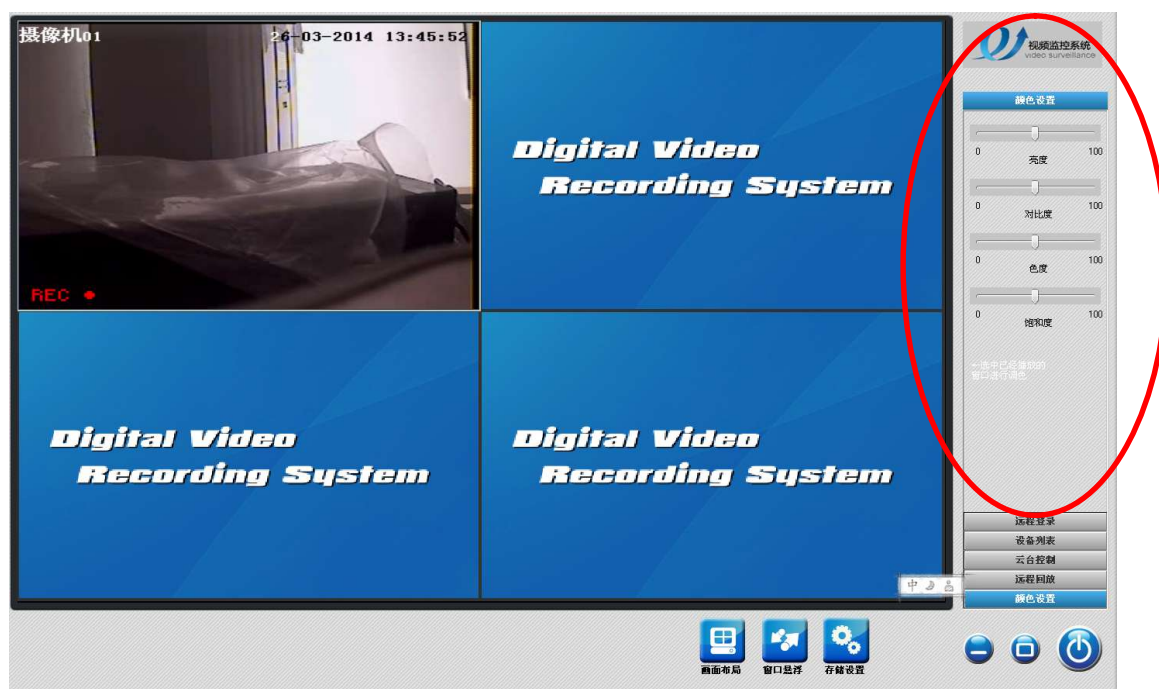
3. 设备列表



4. 云台控制



6. 远程调色 对画面颜色控制



IE 浏览器远程访问

准备工作

本公司产品已经通过了微软公司的数字签名，一般情况下打开网页变会自动安装activex控件，如果特殊情况不能正常安装，请按照以下指示调整浏览器设置。

- ① 打开 IE 浏览器
- ② 单击工具 Internet 选项



- ③ 单击 安全, 选中 Internet 后点击自定义级别。

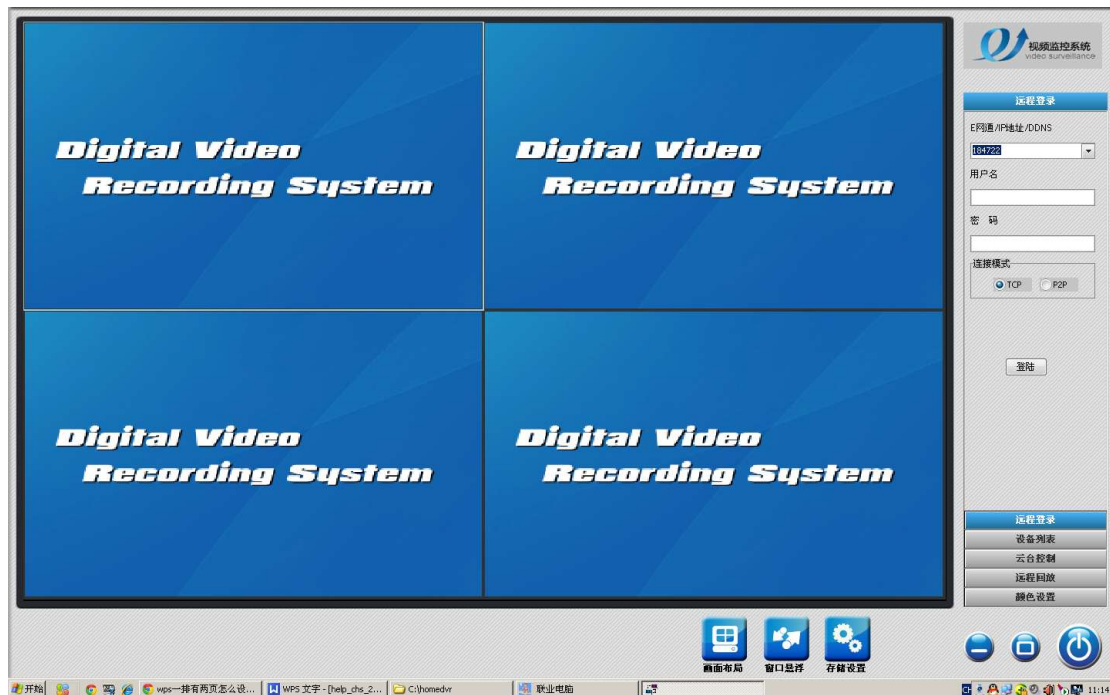


④ 找到下载未签名的 ActiveX 控件，选择启用，再点击确定。



- ⑤ 登录 <http://www.homedvr.net/>
- ⑥ 找到地址栏下方（紧贴着地址栏）的阻止方框
- ⑦ 右键，点击安装此控件，等待 5 分钟即可。

打开后就是以下界面：



输入要远程的 E 网通号/IP 地址/DDNS，用户名、密码默认为：admin

双方要保持网络畅通

连接模式

TCP：一般用于联通、电信。

P2P：一般用于部分没有 IP 地址的网络。

IE 远程控件功能介绍



界面说明：

① 分屏按钮	分别为 1 4 9 16 分屏
② 播放窗口	显示视频和窗口控制
③ 配置(保存路径)	录像和截图
④ 功能列表	操作和调试视频
⑤窗口悬浮	使窗口悬浮

右键视频画面

- ①抓帧（截图）
- ②全屏



设备列表



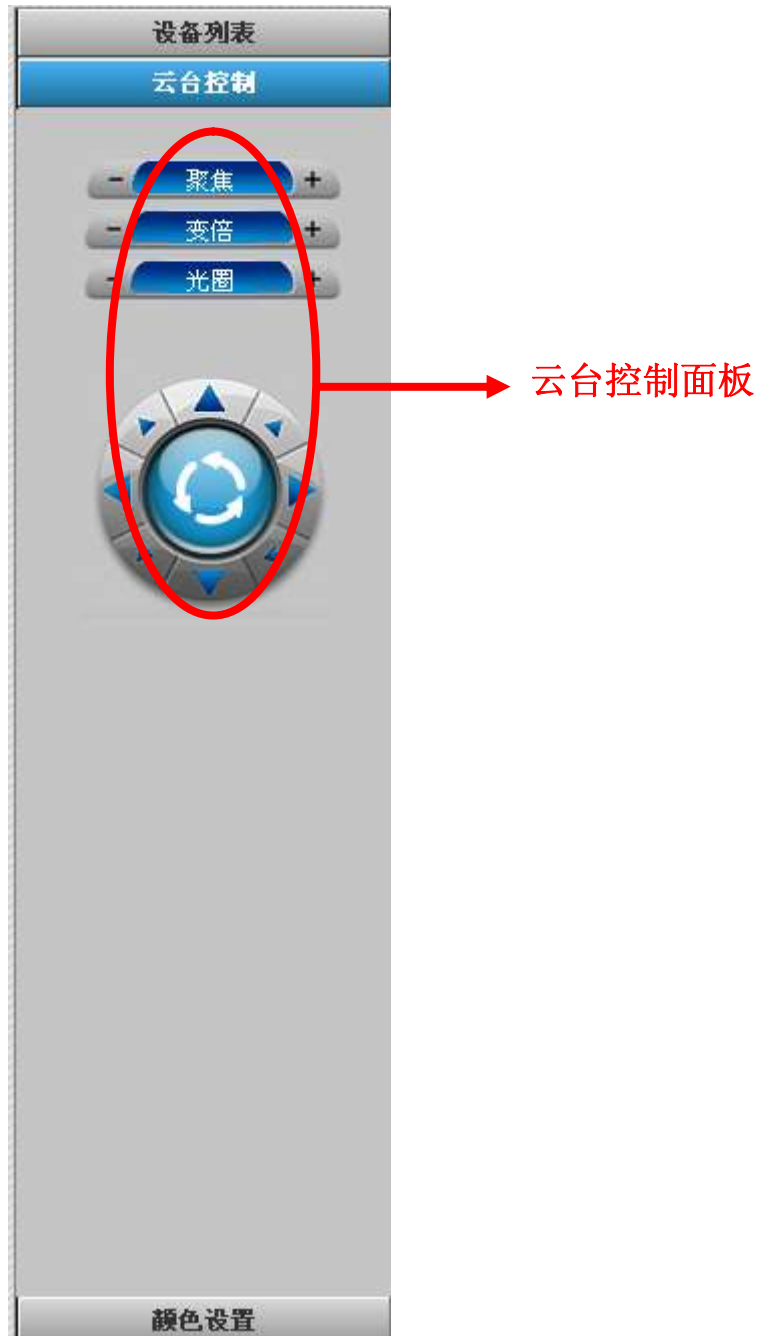
手动录像

选择手动录像, 则系统将停止自动录像控制, 用户可以通过设备列表界面的通道控制面板进行手动录像控制。单击右键即可, 如下图:



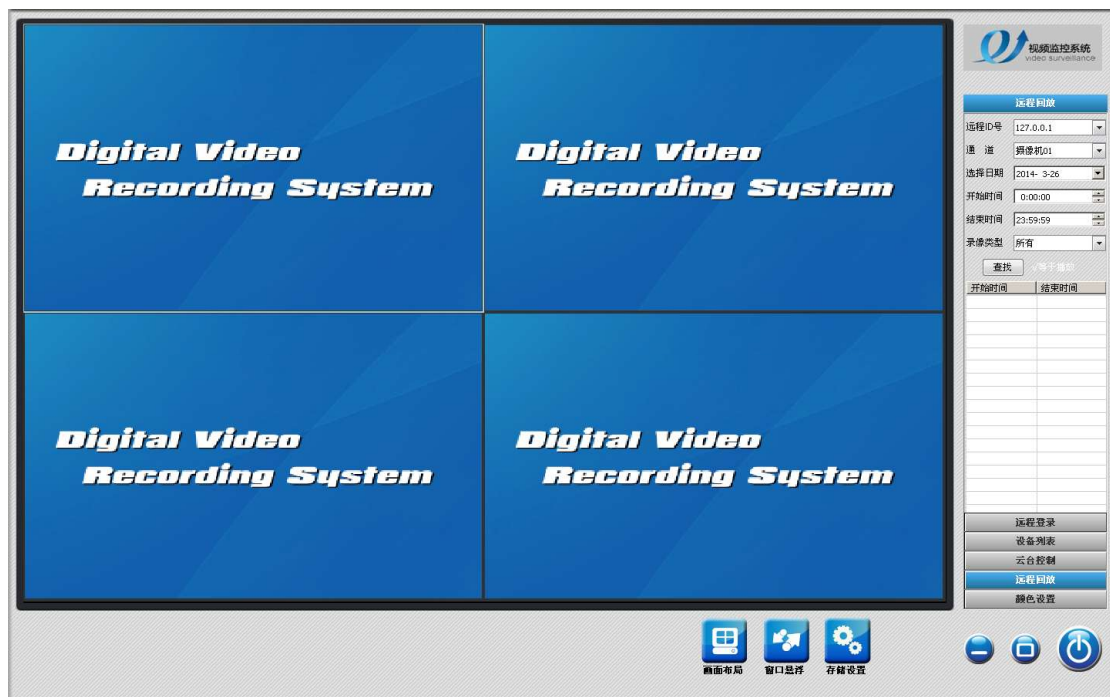
云台控制

操作云台:上下左右, 自动线扫, 变焦等



远程回放

选择填写远程 ID 号、通道、选择时间、开始时间、结束时间、录像类型，完成后点击查找，等待 1-2 秒。后如下图：



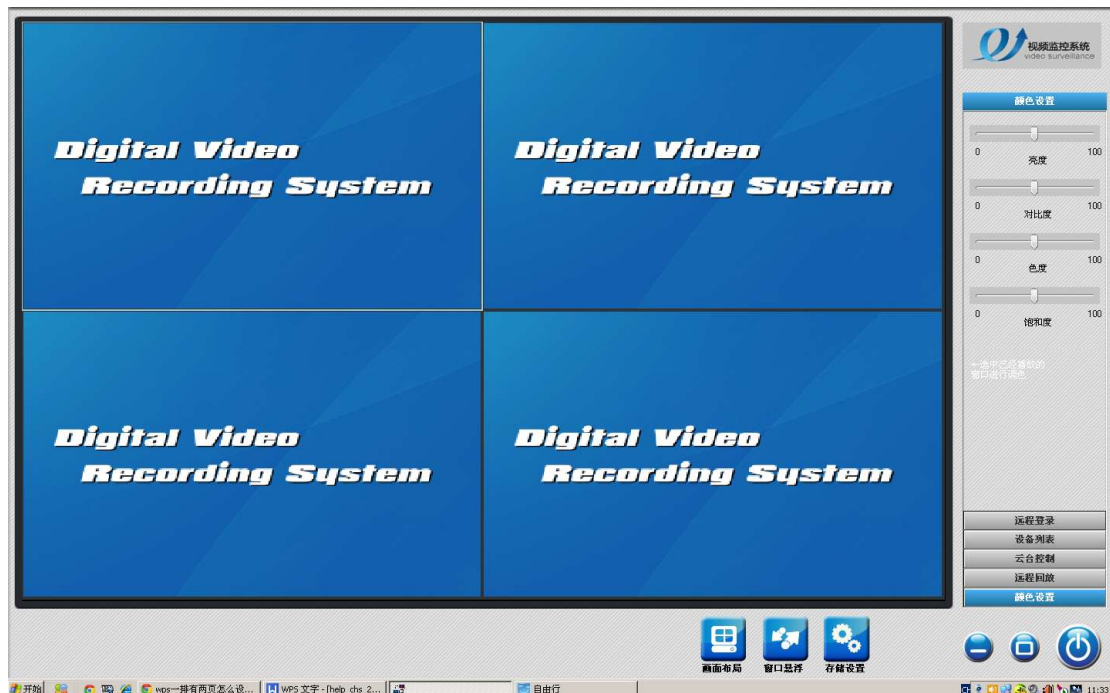
这些就是你所查找到的录像



左键单击选中录像即是播放，去除选中即停止：



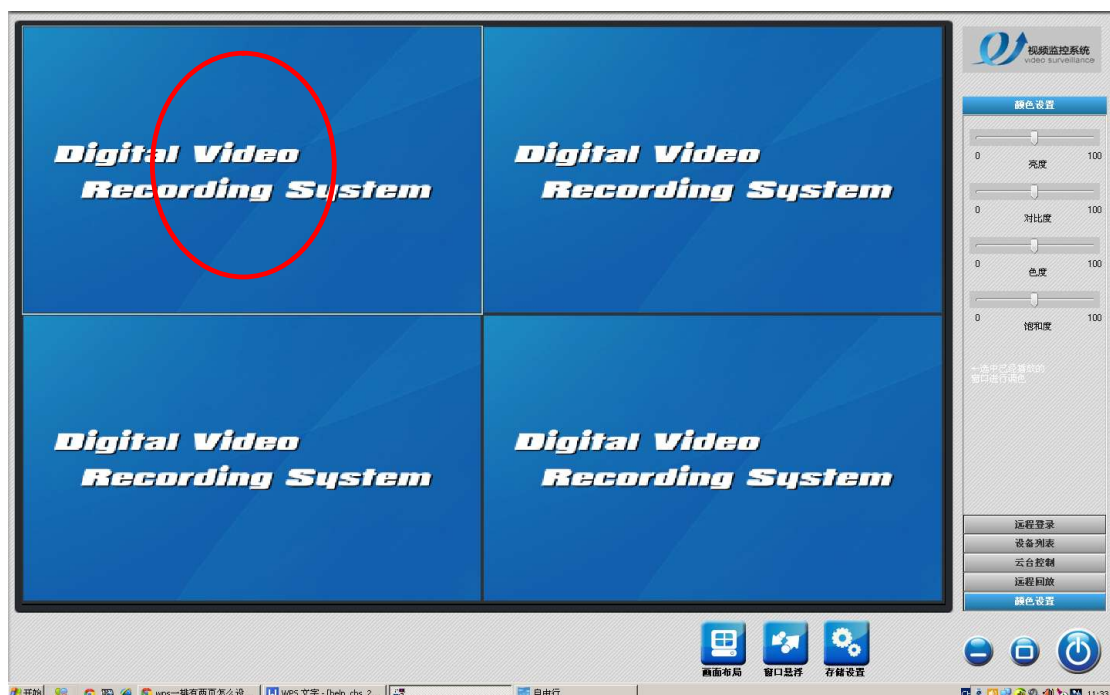
远程调色:



页面说明:

拖动亮度、色度、对比度、饱和度按钮，在左边的视频预览窗口可以看到设置的效果，调整到最佳效果，单击<应用>按钮，应用此设置。

单击你所要调色的摄像头，按住左键拖动右边的调色按钮后松开，等候 1 秒就可以了。



手机远程访问

Android 手机

1. 打开网络
2. 打开浏览器，登录 <http://www.homedvr.net/>
3. 点击安卓手机软件，下载并且安装
4. 打开安装完的软件 HomeDVR. apk
5. 输入所要远程的 IP/动态域名/网络 ID 用户名 admin 密码 admin(双方必须网络畅通)
6. 登录成功后将会显示出所有的摄像通道，点击你所要监控的通道即可。

Apple 手机

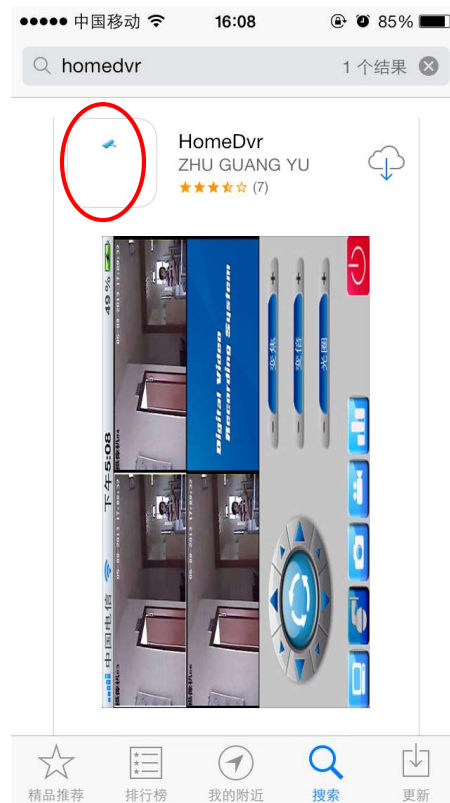
1.打开桌面找到自带的 Appstore



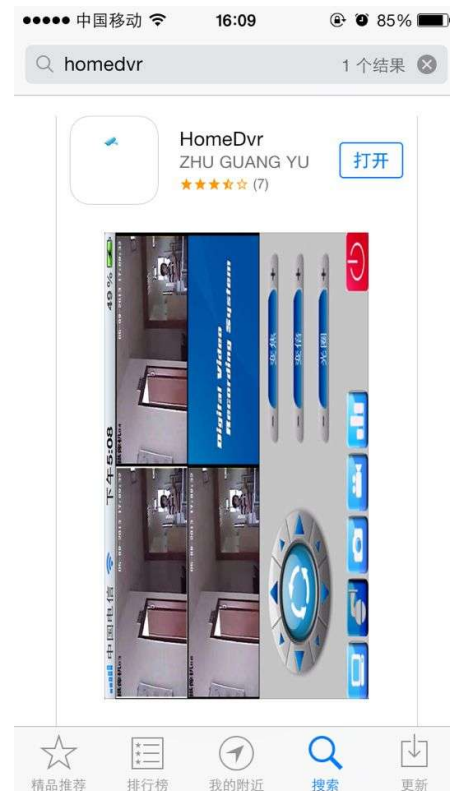
2.打开 App Store



3.在搜索里输入 homedvr



4.点击右上角的云朵下载安装后如图



5.然后点击打开如图



6.输入 E 网通号码和用户名(默认 admin)及密码 (默认 admin) 即可登入, 推荐连接方式: p2p.

7.登入后就可是实时监控了, 如图



常见问题解答

安装完成后, 运行软件没有视频画面?

请确认将硬件监控卡正确的安装在 PCI 槽上且固定好. 确认已成功安装了板卡对应驱动. 请确认连接的摄像头是否正常工作打开安通监控软件的画面预览选项. 如还是无图, 请关闭电脑, 拔出采集卡, 检查金手指处是否染有赃物, 用橡皮擦, 纸巾擦拭干净, 插槽里面是否堵有杂物, 清理干净后, 再将采集卡进行测试。

运行软件没有任何错误提示, 但是主界面没有视频画面?

出现此种情况是您的显卡没有安装正确的显卡驱动造成的, 进入设置, 系统设置, 在上方的渲染模式里面选择“DirectDraw”, 重新启动软件就可以了

主界面不能将整个显示屏幕覆盖, 怎么解决?

目前我们支持 16 种分辨率, 分别是 800x600, 1024x768, 1280x600, 1280x720, 1280x728, 1280x800, 1280x960, 1280x1024, 1360x768, 1366x768, 1440x900, 1600x900, 1600x1200, 1680x1050, 1920x1080, 1920x1200; 如果不是这 16 种分辨率, 软件将自动切换到 1024x768 的分辨率。所以推荐使用以上 16 种分辨率, 以便软件达到最佳效果。

为什么使用 E 网通号无法远程?

E 网通号目前采用 TCP 连接方式来实现, 所以必须保证在安装采集卡主机所在的路由器开启了 UPNP 功能。并且重新启动软件并且等待 1 分钟便可。如果路由器的 UPNP 已经开启, 请确保路由器的 DMZ 主机已经关闭, 并且确保没有任何手工的端口映射或者虚拟服务器占用了 10060, 10061 端口, 避免和 UPNP 自动映射产生冲突, 完成这些操作后, 请重新启动软件并且等待 1 分钟便可。如果路由器不支持 UPNP 映射, 这个时候就需要手工添加端口映射, 规则是将 10060, 10061 两个端口的 TCP 协议映射到路由器的 10060, 10061 端口即可。如果上叙方法都无法实现远程访问, 请检查路由器的 WAN 口 IP 地址和 ip.qq.com 的 IP 地址是否一致, 如果不一致, 只能使用 UDP 的穿透模式 (即 P2P) 才可以实现联网。