

深圳市乔安科技有限公司

CMSClient 使用说明书 1.1

工程部编写-消费类

简介

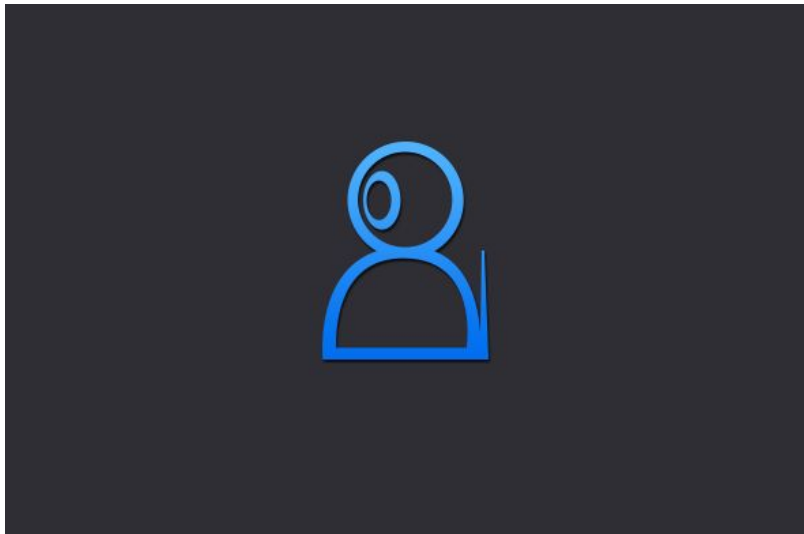
CMSClient 是一款智能、适用于多种监控场景、用户体验友好的视频预览、视频回放、视频录像软件。可隐藏的工具栏，清晰的界面，功能丰富

窗口支持自定义，最大 64 个窗口，样式丰富，满足用户多种监控环境的需求。支持语音对讲，支持瞬间抓拍，云台控制，存储，修改摄像机基本参数

录像回放查询步骤智能化、合理化、简单化。支持查询设备 TF 录像和本地录像，远程录像 TF 卡文件，回放

摄像机远程观看预览，远程回放，远程回放录像文件，功能强大丰富实用性强，易操作

集成了集中管理功能，连接全国，全球各个店铺，连锁店的摄像机统一管理，的集中管理平台客户端，



目录

一、安装说明.....	3
1.1、运行环境要求.....	3
二、CMSClient 客户端.....	3-7
2.1、下载客户端.....	3
2.2、安装.....	3-6
2.3、登录.....	7
2.4、主界面功能.....	7
三、添加设备.....	8
3.1、自动添加.....	8
3.2、手动添加.....	9
四、基本功能.....	10-14
4.1、视频预览.....	10
4.2、录像设置.....	10
4.3、录像回放.....	11
4.4、下载录像.....	11-12
4.5、语音对讲.....	12-13
4.6、云台控制.....	13
4.7、画面分割.....	13-14
五、常见问题.....	14-15
六、客服中心.....	15

一、安装说明

1.1、运行环境要求

A、硬件：

CPU:P4/2.0G

显卡必须支持硬件缩放（如 ATI、TNT2 PRO），建议使用 ATI9800 及以上显卡，显卡驱动必须装好，

注：如果显卡驱动没有安装好，画面会出现黑屏情况，无法视频预览，如果观看的数量多，相应的硬件也需要提高

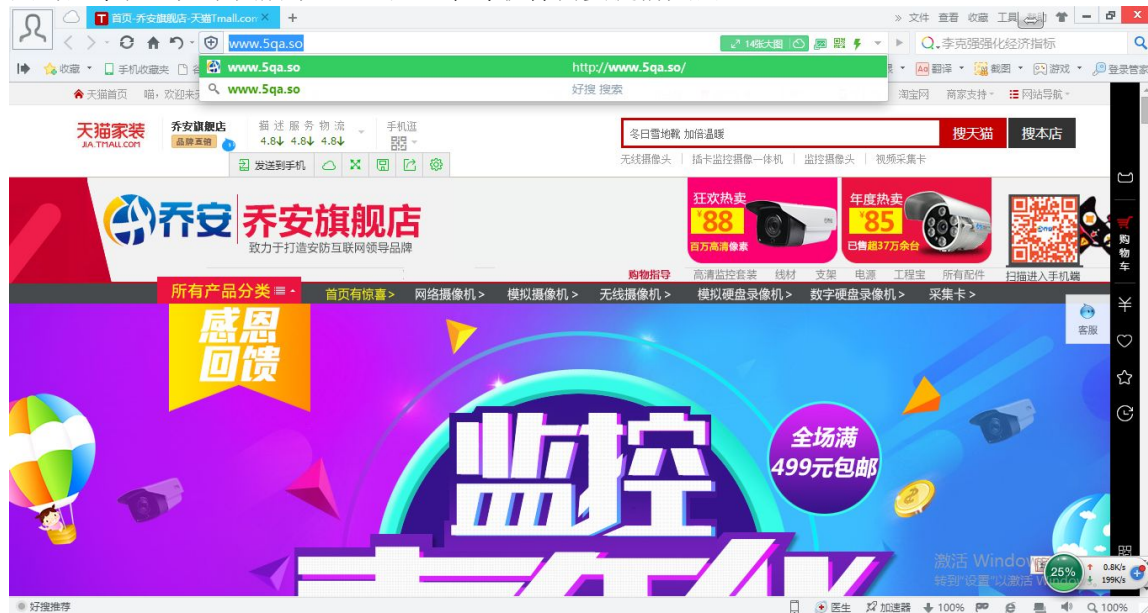
网卡：10/100M 自适应

B、软件：本软件可支持 WinXP/Win7/Win8/Win10，其他操作系统未测试，不保证一定可以运行，装软件前请关闭计算机中的所有启用的杀毒软件和防火墙以便控制中心运行程序的正确和完全写入，否则可能会出现无法运行软件的情况，安装时不要更改安装目录，使用默认 C 盘目录

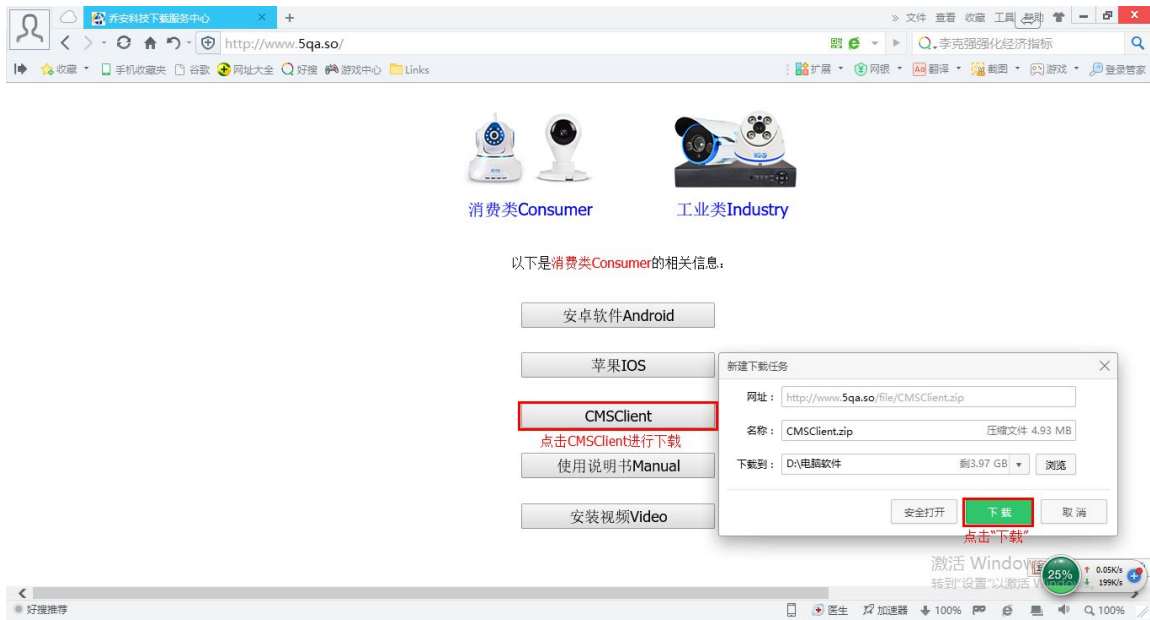
二、CMSClient 客户端

2.1、下载客户端（CMSlient）

打开浏览器，然后在浏览器的地址栏处输入乔安下载服务中心网址 www.5qa.so，输入完成后，点击回车键。如下图所示： 注：杀毒软件需要提前关闭



进入下载界面后，点击消费类 Consumer,点击 CMSClient,进行下载，如下图所示：

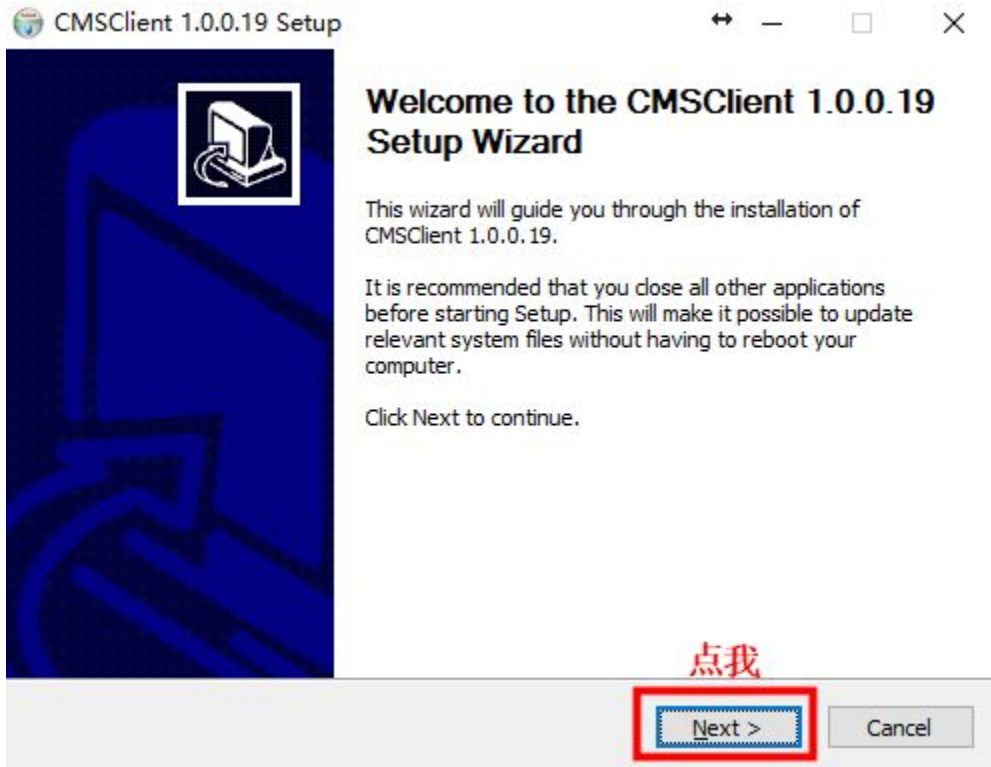


2.2、安装

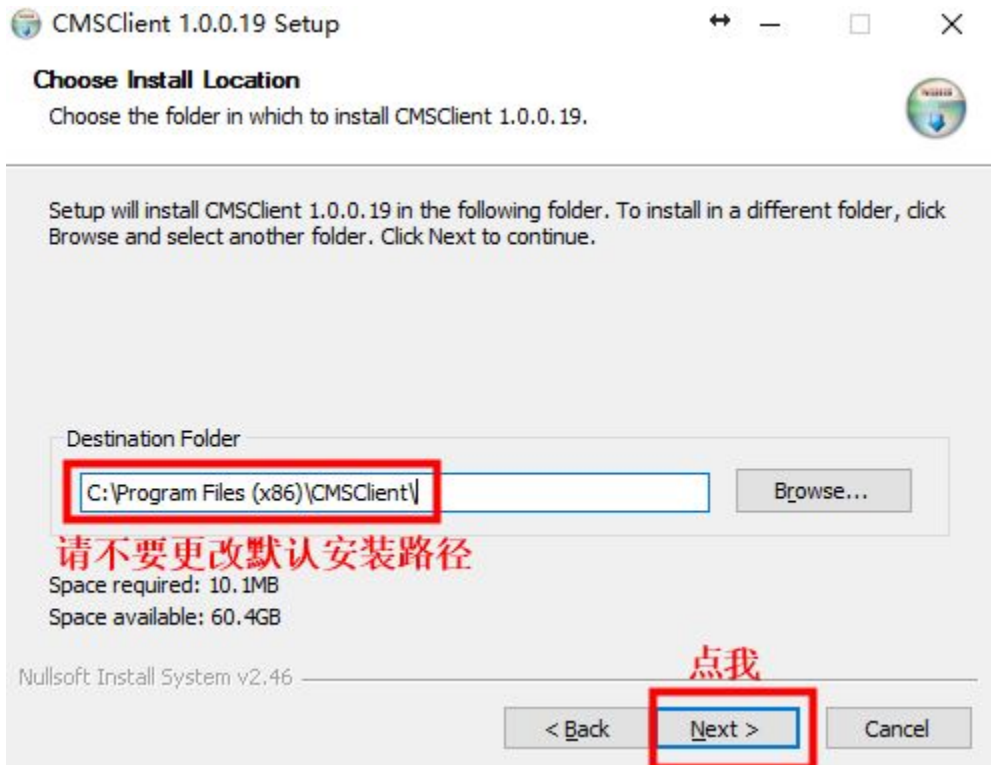
软件下载完成后，点击打开，找到 CMSSetup.....文件名双击进行安装，如果安装过程中遇到问题，可以点击“**读我**”注：电脑需要安装好压缩软件，否则无法打开软件：如下图所示



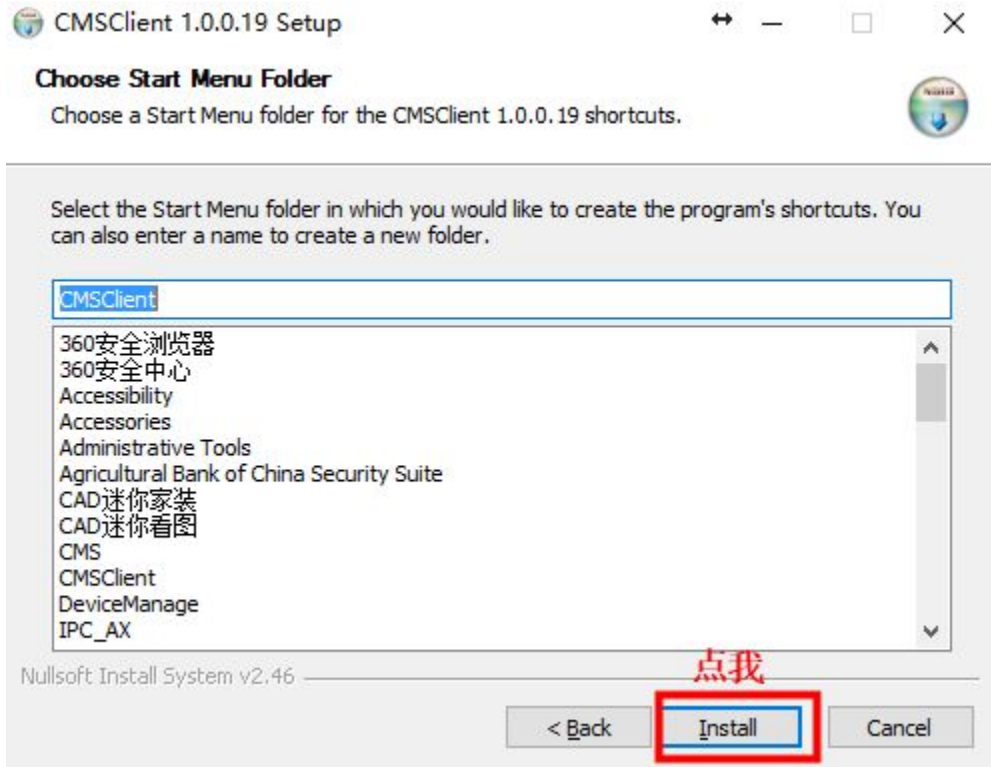
点击“**Next**”如下图所示



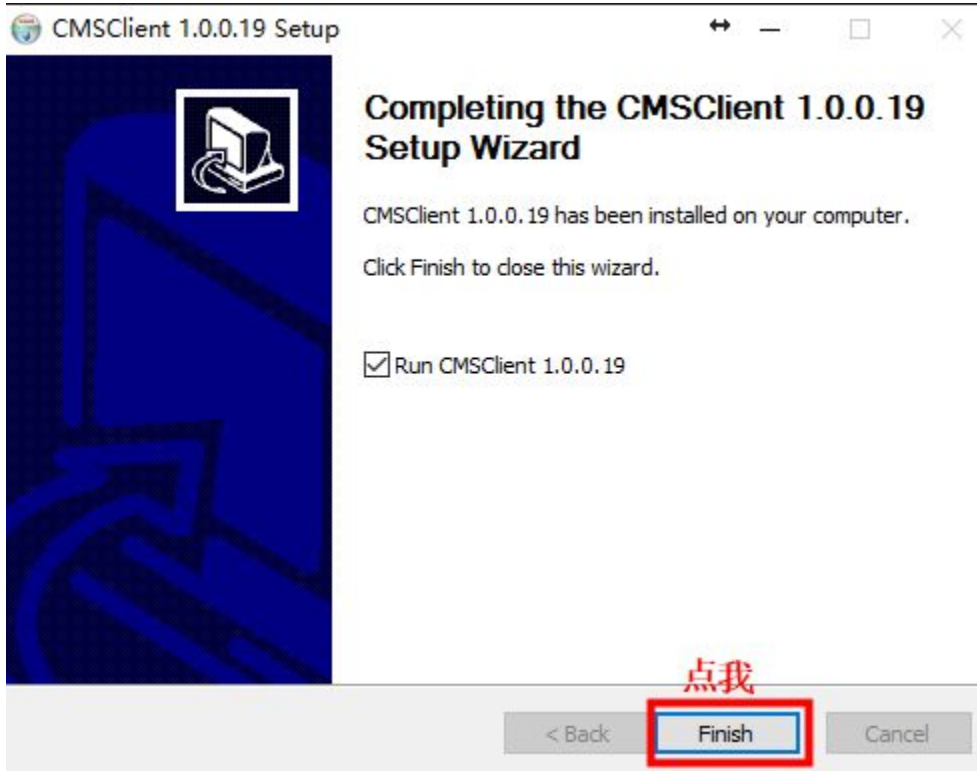
再点击“Next”如下图所示



点击“Install”



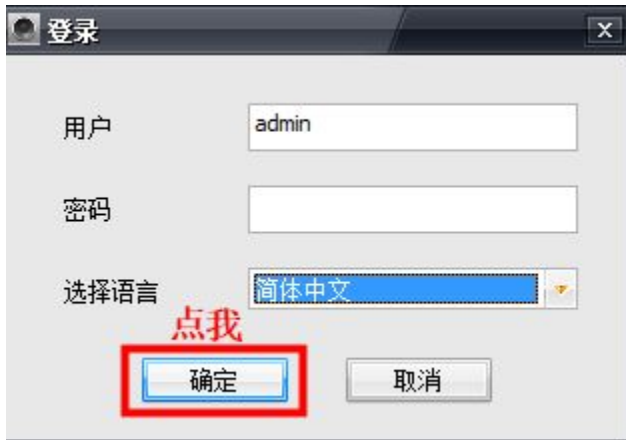
点击“Finish”如下图所示



2.3、登录

默认密码是 **admin** 密码：空 或者是 **00000000** （老版本支持远程登录）

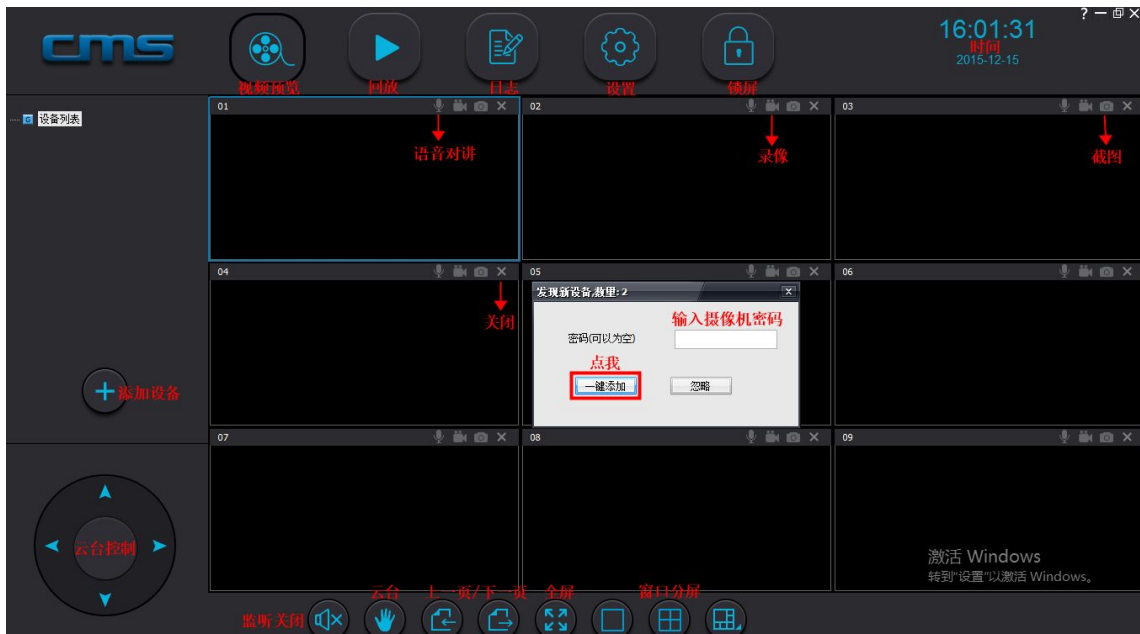
点击“**确定**”

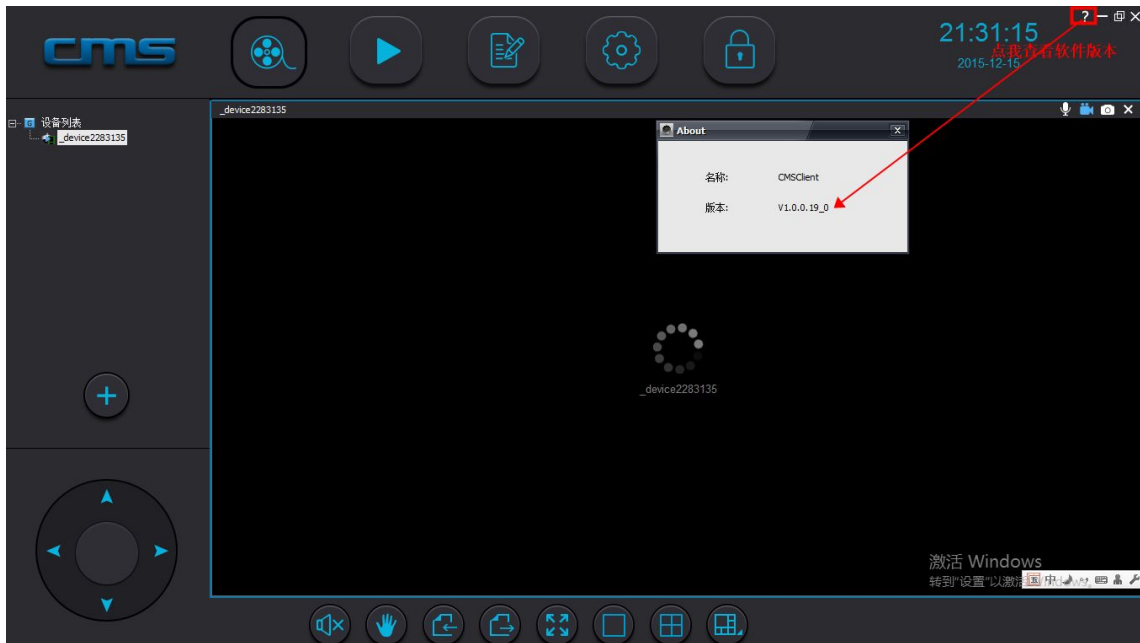


2.4、主界面功能

第一次打开或者设备列表没有设备的情况下，CMSClient 客户端软件会弹出对话框“**发现新设备**”你输入您的设备密码点击“**一键添加**”即可添加设备成功。如下图所示

注：摄像机和电脑需要在同一个局域网内才可以搜索得到，不在同一个路由器下面，手动添加



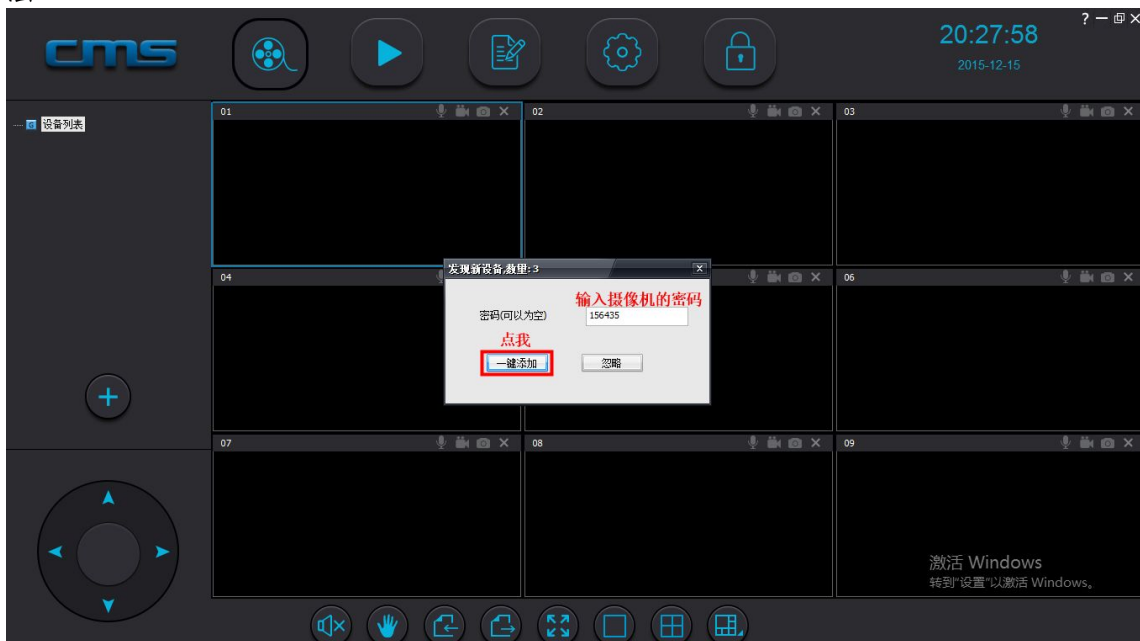


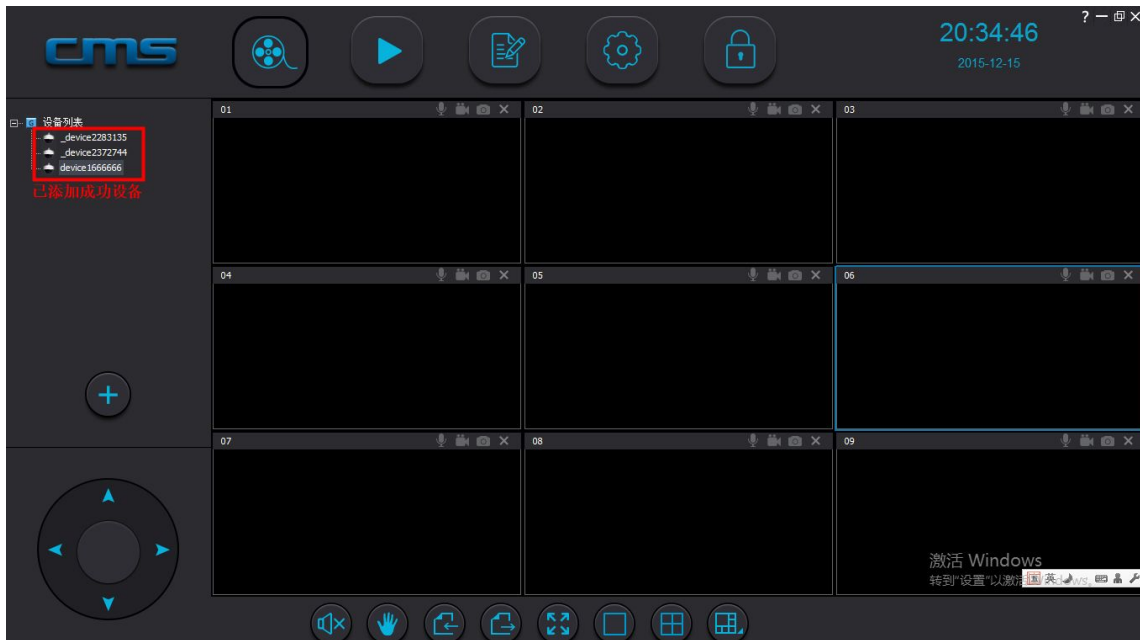
功能介绍：软件支持视频预览，回放，日志，设置，锁屏，最小化，全屏，分屏，云台，语音，截图，等等

三、添加设备

3.1、自动添加

打开“CMSClient”软件后，点击“确定”（新版本不需要输入帐号和密码），软件会自动弹出对话框“发现新设备”点击，输入摄像机的密码，再点击“一键添加”添加成功后设备列表会显示已添加的设备，如下图所示：注：此功能只限在局域网使用，添加外网设备，请查看手动添加方法





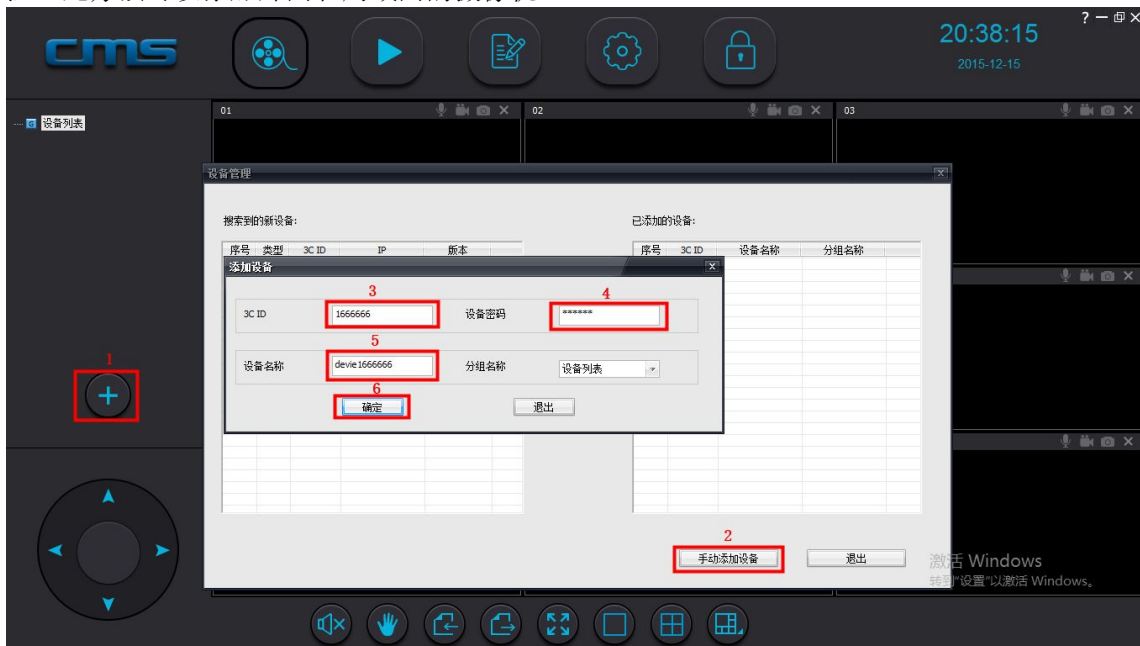
3.2、手动添加

打开“CMSClient”软件后，点击“确定”（新版本不需要输入帐号和密码），点击“1 添加设备”



，再点击“2 手动添加设备”再点击“3 3C ID 号”（3CID 就是在包装盒上或者是摄像机上的设备 ID，7 位纯数字的），再输入设备的密码（老版本密码为 123，新版本出厂时没有密码，需要自己创建密码，输入配网时的密码即可）设备名称可以随便填，如下图所示：

注：此办法可以添加外网和局域网的摄像机

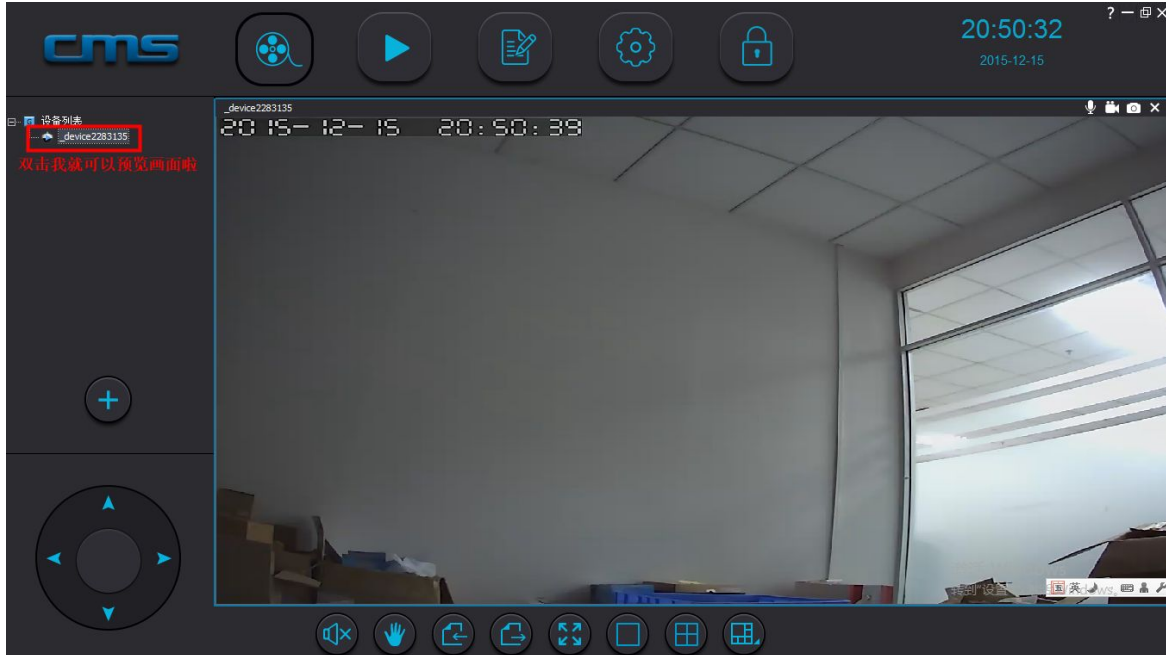


四、基本功能

4.1、视频预览

设备添加成功后，双击下设备列表处的摄像机即可正常观看画面，如下图所示：

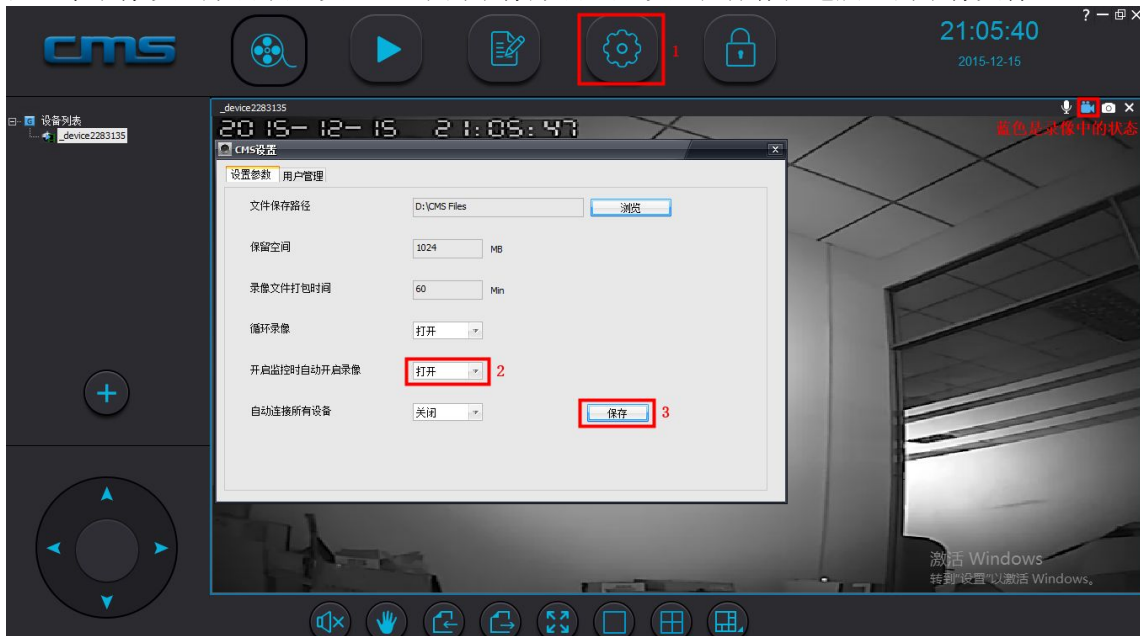
注：如遇到连接失败的，请多重试几次，再检查设备的电源，请检查设备是否在线，正常接入互联网



4.2、录像设置

打开“CMSClient”软件，并登录成功，点击界面中的“1 设置”，再点击“2 开启监控时自动开启录像”打开状态，再点击“3 保存” 注意观察录像的状态指示是否为蓝色状态，如果没有处于蓝色状态，请重启下软件，再重新进去观看状态，如下图所示：

注：本录像设置方法不是设置 TF 卡的录像方法，是设置在保存在电脑上的录像文件，



4.3、录像回放

A、本地回放（电脑上文件）

打开“CMSClient”软件，并登录成功，点击界面上的“回放”录像文件类型选择“本地录像文件”再选择需要回放的“设备” 再进行选择“开始-结束时间”的录像文件，点击“搜索”双击搜索到的录像文件进行播放。如下图所示：

注：如有搜索不到录像文件，请检查是否设置好录像计划，和电脑硬盘是否已满，



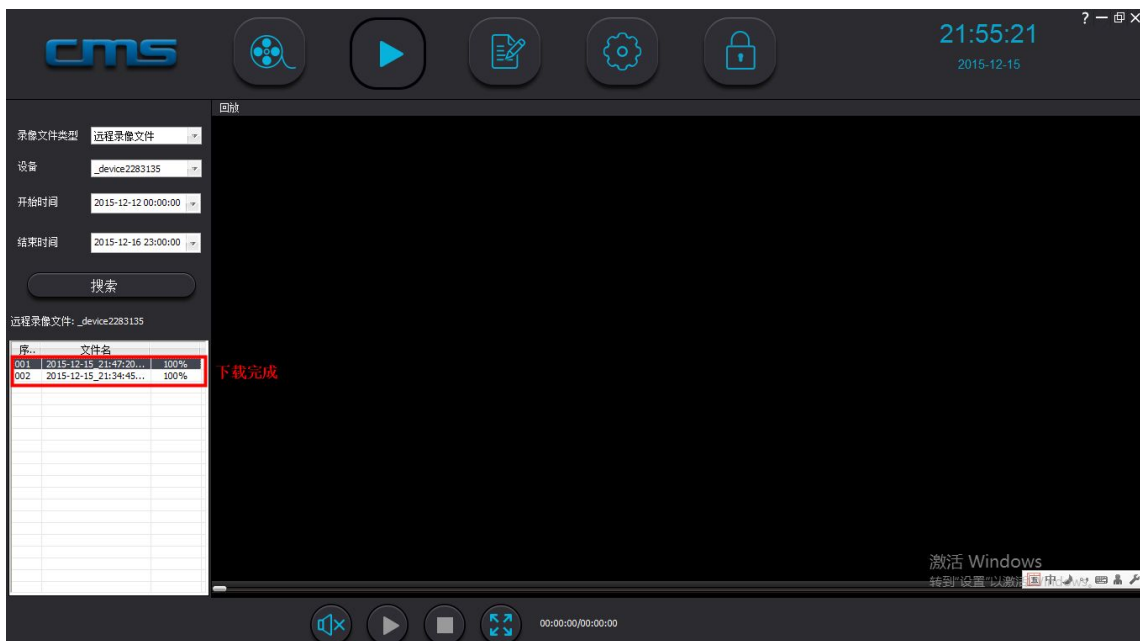
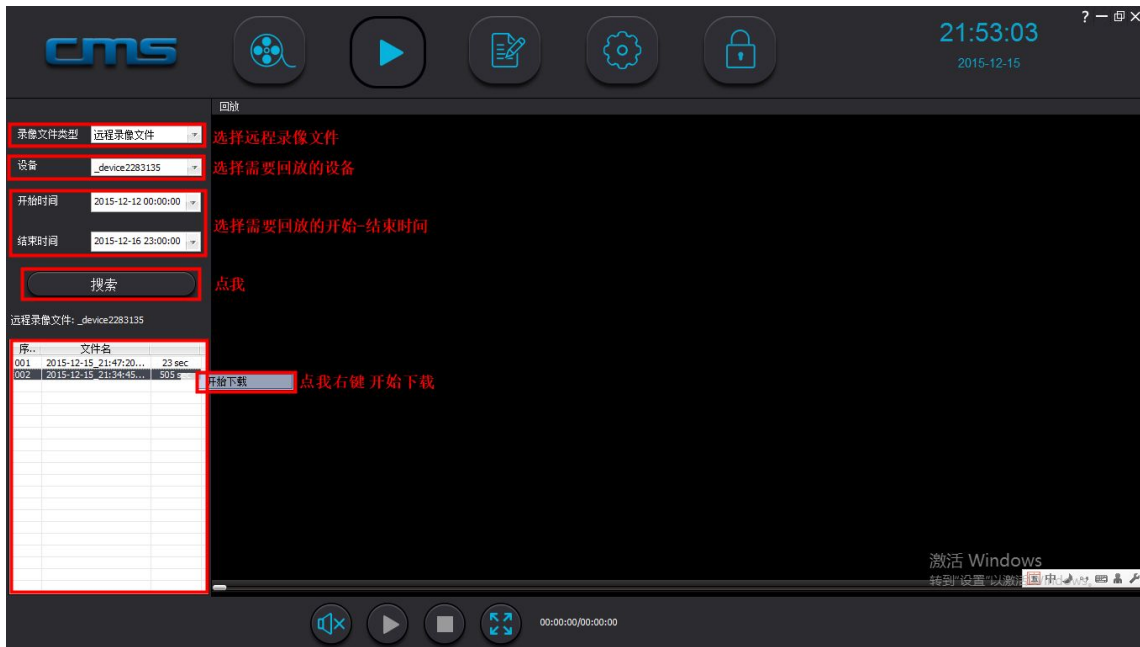
B、远程回放（TF 卡文件）

打开“CMSClient”软件，并登录成功，点击界面上的“回放”录像文件类型选择“远程录像文件”再选择需要回放的“设备” 再进行选择“开始-结束时间”的录像文件，点击“搜索”双击搜索到的录像文件进行播放。如下图所示：

注：连接超时：请检查设备是否在线，是否能够正常预览观看，是否设置好 TF 卡录像计划，请重试几次，或者是重启下软件

4.4、下载录像（TF 卡文件）

打开“CMSClient”软件，并登录成功，点击界面上的“回放”录像文件类型选择“远程录像文件”再选择需要回放的“设备” 再进行选择“开始-结束时间”的录像文件，点击“搜索”点中搜索到的录像文件，右键-开始下载。如下图所示：



4.5、语音对讲

打开“CMSClient”软件，并登录成功，在正常预览画面的情况下，点击摄像机画面窗口右上角的“语音对讲”功能键，进行说话对讲，如下图所示：

注：电脑需要接入麦克风才可以使用此功能



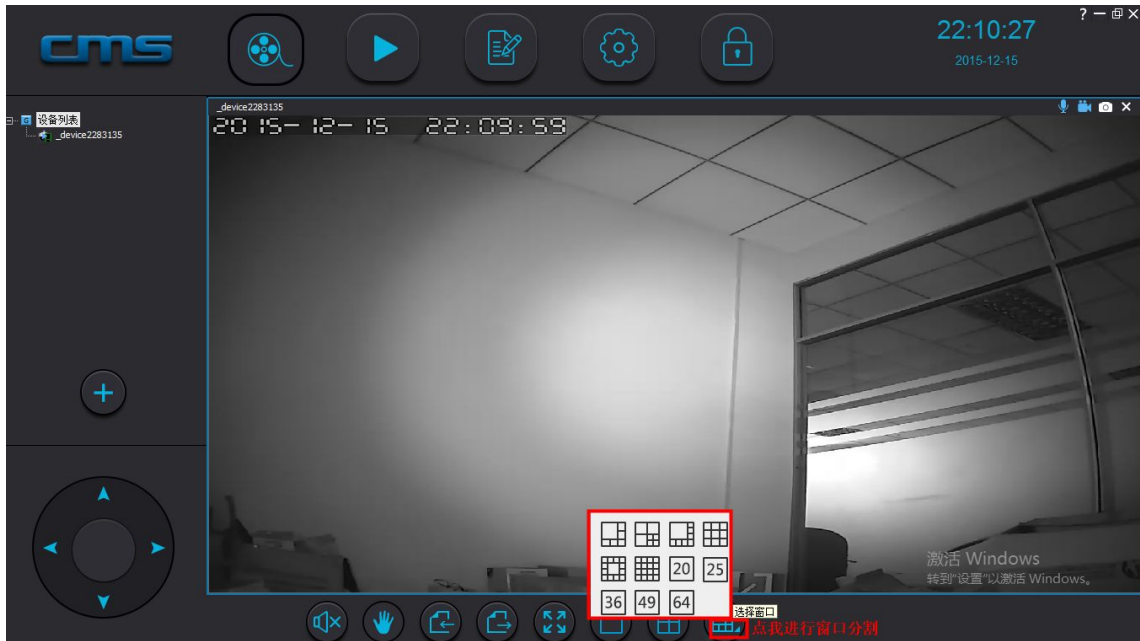
4.6、云台控制

打开“CMSClient”软件，并登录成功，在正常预览画面的情况下，点云台功能键，即可控制摄像机的云台，如下图所示：



4.7、画面分割

打开“CMSClient”软件，并登录成功，点击“选择窗口”功能键，进行窗口分割，如下图所示：
注：本软件最大支持 64 个窗口分割，同时最多观看预览 64 个设备



五、常见问题

1.CMSClient 软件启动时提示初始化数据库失败，点单击“确定”，终止应用程序

答：软件安装时，不要更改默认的安装盘符，重启下电脑重新安装或者是更改软件版本，以上方法无法解决您的问题，请联系下技术人员

2.提示用户名和密码不能为空

答：老版本软件 18 以下的支持本地登录和远程登录，本地登录的用户名是：admin 密码：00000000，远程登录：用户名：就是在手机 APP 上注册时分配的 7 位数字的纯数字 ID，密码就是你注册时输入的密码，18 以上的版本只支持本地登录，本地登录的用户名是：admin 密码：00000000 或者是空都可以登录软件

3.软件分别支持什么语言

答：默认软件支持四种语言，简体中文，繁体中文，英文，朝鲜文

4.CMSClient 客户端无法搜索到摄像机

答：请确保摄像机和电脑处于同一个局域网内，确保正常通电，连接好网络，设备是否在手机上显示在线，

5.无法连接上摄像机，连接失败

答：请确保摄像头是否在线，请重试连接，是否接好网络，请确保连接的设备输入的密码是否正确，

6.查询不到录像文件，无法回放

答：本地回放，请检查客户端是否设置好本地存储计划，录像指示功能键是否处于蓝色状态，设置了录像计划，录像指示功能键处于白色状态，请重启下软件，再观察，请检查选择的录像时间和设备是否正确和录像文件类型选择本地录像文件

TF 卡回放,请检查是否在手机上设置好录像计划，是否正常接入 TF 卡，是否读卡正常，摄像机上的录像指示灯是否有闪烁，请检查搜索录像文件的时间和录像文件类型是否正确

7.无法下载 tf 卡录像文件

答：请检查您的设备是否为最新的 19 版本，19 以下版本不支持远程下载 TF 卡录像文件，如果不是，请到 www.5qa.so 下载最新的软件版本，检查设备是否正常接通网络，和录像文件类型，和录像时间是否选择正确

8.无法语音对讲，提示“启动语音对讲失败，输入设备是否正常连接”

答：请检查电源是否正常接入麦克风，电脑声卡驱动是否正常，可以使用 QQ 语音测试下电脑是否正常，

9.无法控制云台

答：请检查您的型号是否支持云台功能，可以查看购买记录的介绍，如果在手机上云台控制正常，请更换软件版本，个别情况是摄像机程序版本问题，可以检查更新下摄像机程序

六、客服中心

乔安官方网址：www.qacctv.com

乔安下载服务中心：www.5qa.so

乔粉群：385097252

售后服务电话：4008566866

天猫商城：<https://qiaoan.tmall.com>

京东商城：<http://jooan.jd.com>

如有发现错误，欢迎纠正

反馈邮箱：2355569669@qq.com