

在安装各类杀毒软件和防火墙上启用聚生网管的设置方法

作者：大势至（北京）软件工程有限公司 日期：2010-4-2

- 注 1：此项设置针对安装聚生网管的控制机本身，被监控电脑无需设置！
注 2：其他杀毒软件和防火墙与此设置类似！
注 3：如果你的聚生网管各项监控功能正常，则无需设置！
注 4：在执行下述操作的时候，最好先关闭聚生网管，设置完成后再启动聚生网管进行监控

聚生网管系统目前可以和所有主流的杀毒软件兼容共存，但是由于网管软件自身的一些技术架构、运行方式等特征，极易被杀毒软件视为病毒、木马等加以拦截、误杀，导致用户无法顺利部署和使用聚生网管系统。为此，我公司以目前应用较多的 360 杀毒软件和 360 安全卫士等产品为例，说明如何设置聚生网管系统与杀毒软件的兼容并存。同时，我公司在此郑重声明：聚生网管主程序及其所有组件均无任何病毒、木马，并且不会记录用户的任何信息，是目前国内最安全的网管软件！

用户在安装聚生网管系统后，第一次启动聚生网管的时候，会被 360 安全卫士木马防火墙提醒有风险存在，如下图所示：



图 1

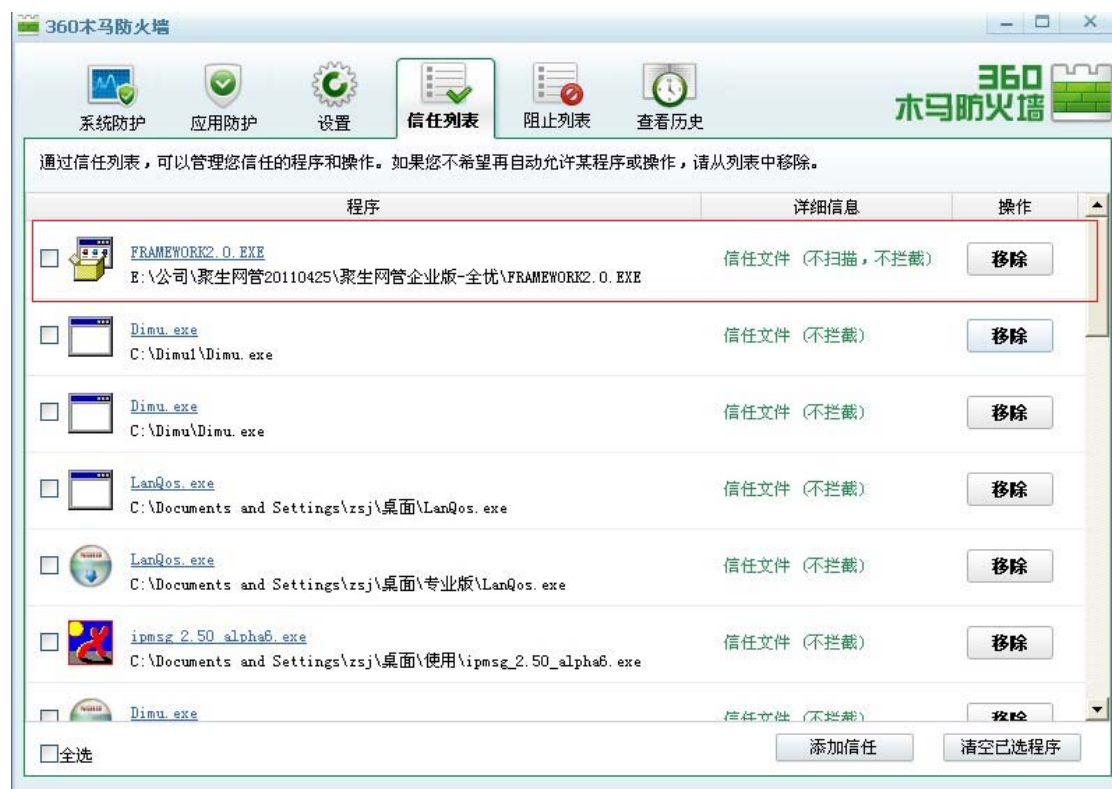
这种情况下，用户只需要选择“允许程序的所有操作”，并同时勾选下面的“记住我的选择，以后不再提醒”，并点击右下角的“确定”即可。

同时，在安装微软的 Framwork2.0 的时候，也会被 360 安全卫士的木马防火墙提醒风险（匪夷所思，这是微软的组件啊：）），如下图所示：



图 2

这种情况下，你可以选择右上角的“添加信任”，并点击“暂不处理”，这样就可以将 Framwork2.0 加入到 360 木马防火墙的白名单了。



然后可以重新点击 Framwork2.0 进行安装了。

一、 安装瑞星杀毒软件的电脑

在安装瑞星杀毒软件的电脑运行聚生网管时，如果提示（注意：由于瑞星版本不同，有时候可能不会提示）：



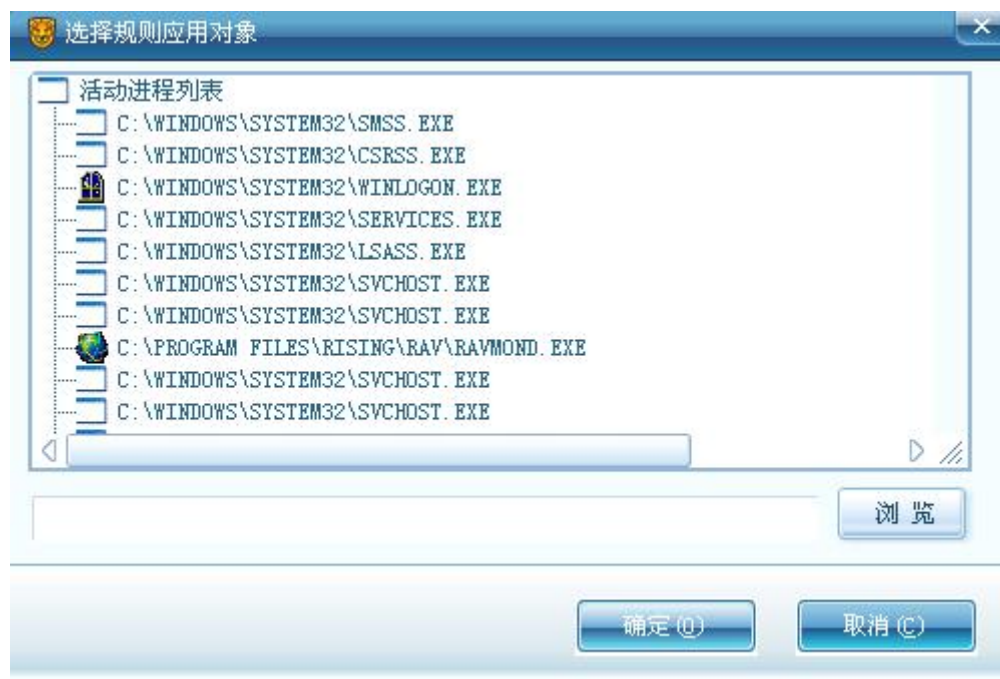
则你可以点击右上角的“设置”（注意：你也可以打开瑞星杀毒软件主程序，然后选择“防御”，进入“木马行为防御”，点击“设置”，然后再选择“木马行为防御”，进行设置），然后进入下图：



然后点击“点击添加新规则到[行为分析白名单]，如下图所示：



然后点击“添加”，然后点击“浏览”，如下图：



然后找到聚生网管安装目录下面的聚生网管主程序“Lanqos.exe”，将其添加到白名单即可。
如下图：

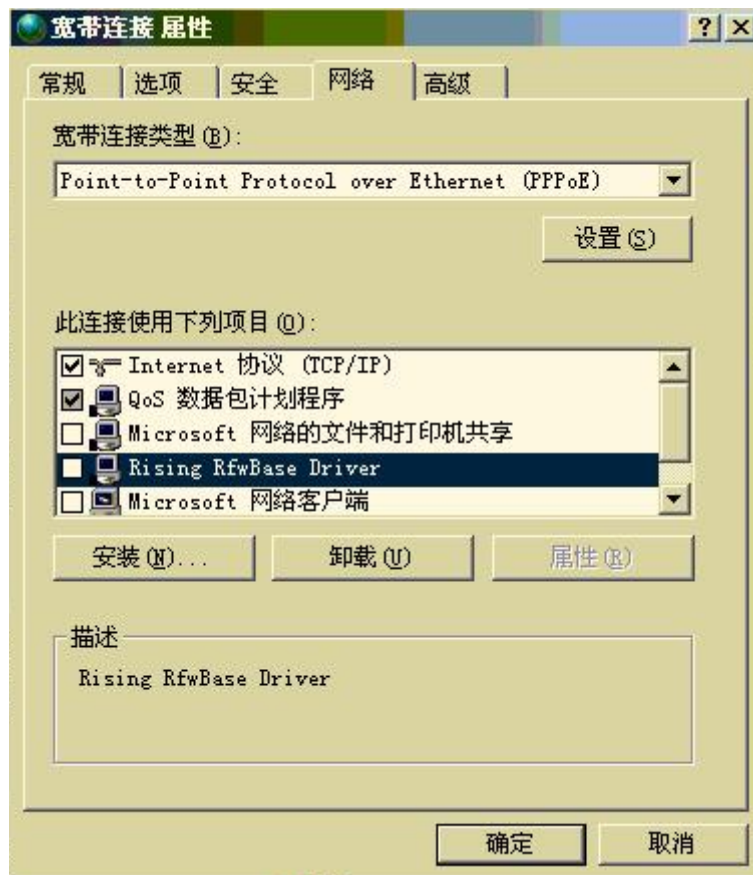


然后再启动聚生网管系统就不会误报了。

二、安装瑞星防火墙的电脑

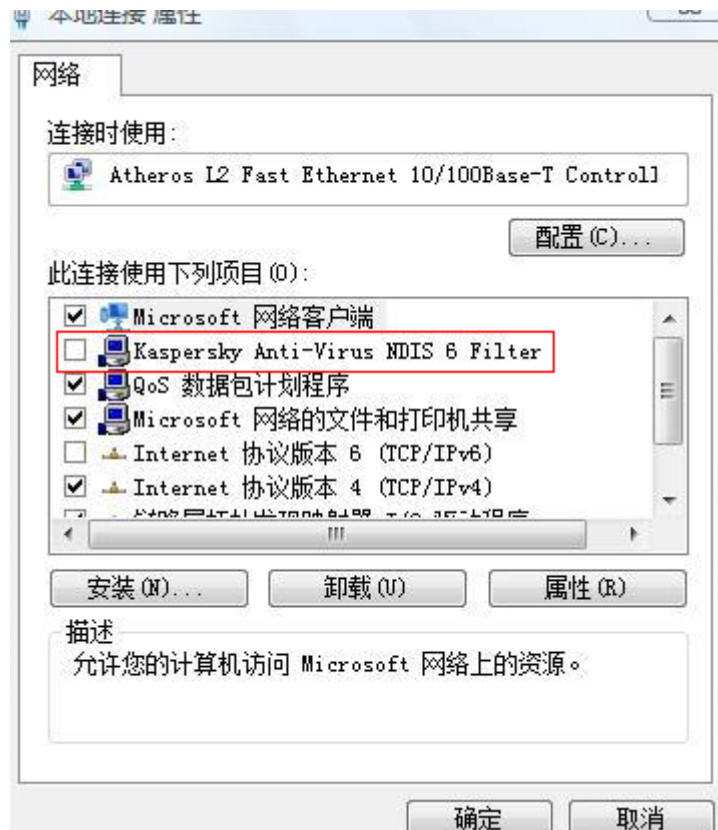
在安装瑞星个人防火墙的机器上运行聚生网管时，网络监控功能可能会受到影响。这主要是因为默认配置下，瑞星防火墙的驱动引擎会过滤掉非本机的数据包，使得聚生网管无法获取局域网其他电脑的数据包进而无法监控，所以我们要对其进行设置。

你可以直接右键点击“网上邻居”，然后选择“属性”，然后再右键点击“本地连接”，选择“属性”，然后选中瑞星防火墙的过滤引擎“Rising Rfwbase Driver”，然后点击“卸载”即可，如下图所示：

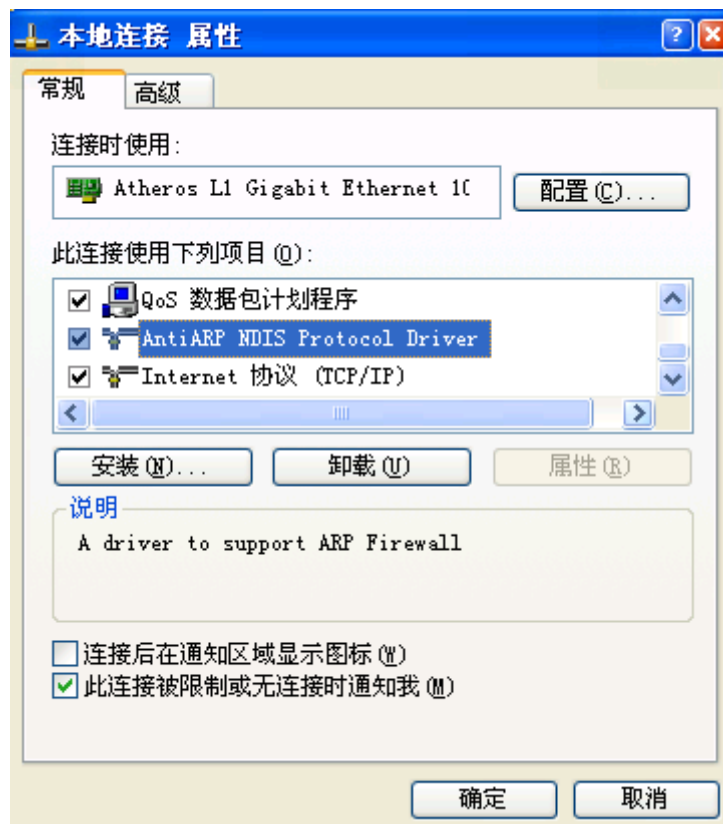


三、 安装卡巴斯基、趋势、江民、金山毒霸、赛门铁克（诺顿）等杀毒软件的安装

针对此类杀毒软件，有些需要类似瑞星杀毒软件那样需要将聚生网管的主程序添加到白名单里面，具体根据你的监控是否正常而定；此外，由于这些杀毒软件也和瑞星防火墙一样，在网卡里面加载了过滤引擎，拦截了非本机的所有数据报文，所以我们要想实现正常监控，也需要将这些过滤驱动卸载。



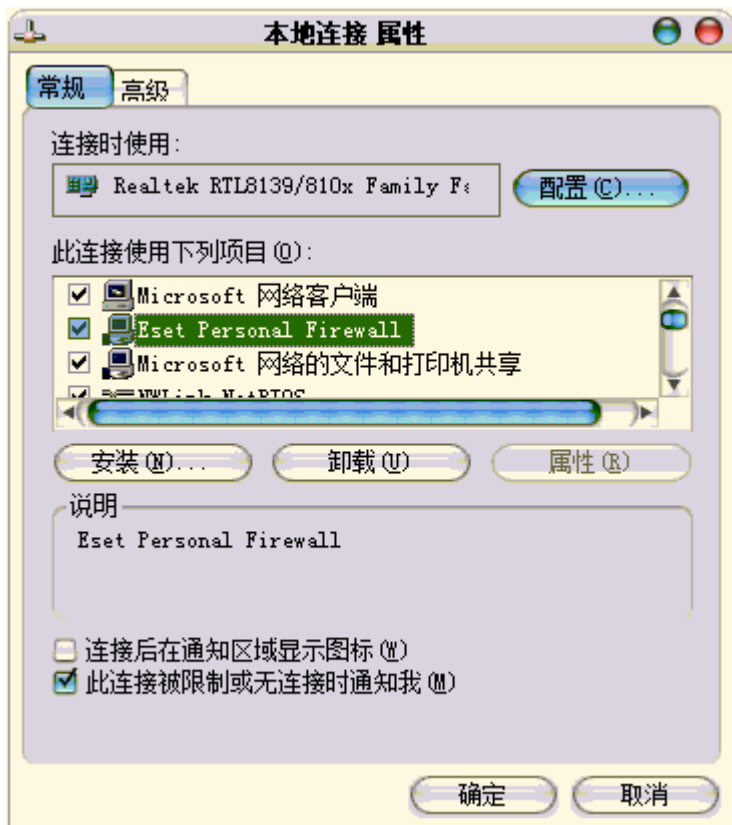
卸载卡巴斯基杀毒软件驱动



如有卡巴斯基 ARP 防护组件（一般没有），也需要卸载



趋势杀毒软件



Nod32 杀毒软件

其他杀毒软件和防火墙与上述类似，在此不一一列举！

其他问题，请联系我们：

大势至(北京)软件工程有限公司

地址：北京市海淀区中关村北大街 116 号北京大学科技园 2 号楼

邮编：100080

电话总机：010-62656060

公司传真：010-82825052

公司邮箱：grabsun@grabsun.com

官方网址：<http://www.grabsun.com>