

Инструкция по установке **SolidWorks2009 SP0.0 Win32 & Win64**

Инструкция дана на примере установки **SolidWorks2009 SP0.0 Win32** (установка **SolidWorks2009 SP0.0 Win64** производится аналогично)

Загрузить образ **SolidWorks2009_SP0.0_Win32.iso** в виртуальный привод, после чего, автоматически запустится **Менеджер Установки SolidWorks 2009** (если на компьютере не установлен виртуальный привод то, используя **WinRAR**, распаковать образ в какую-нибудь директорию на винчестере и запустить **Менеджер Установки** вручную, для чего выполнить

..\sldim\sldim.exe

Продвинутые пользователи могут отказаться от установки через Менеджер и устанавливать необходимые компоненты вручную.

Для установки вручную ядра программы выполнить > ..\swwi\data\swsetup.exe

Для установки вручную дополнительных модулей запустить их инсталляции из соответствующих папок диска

```
COSMOSWorks > ... \cwwi\cosmosworks\cwsetup.exe
COSMOSFloWorks > ... \cwwi\cosmosflowworks\cfsetup.exe
COSMOSMotion > .. \cwwi\cosmosmotion\cfsetup.exe
COSMOSM > .. \cwwi\cosmosm\cosmosmsetup.exe
DWGeditor > .. \dwgeditor\setup.exe
eDrawings > .. \eDrawings\setup.exe
PDMWorks > .. \pdmwserver\setup.exe
PhotoView 360 > .. \PhotoView\PhotoView 360.msi
SWExplorer > .. \swexplorer\setup.exe
SWViewer > .. \swviewer\setup.exe
API SDK > .. \apisdk\ SolidWorks API SDK.msi
eDrawings API SDK > .. eDrwAPISDK \eDrawings API SDK.msi
SW Document Manager API > .. \swdocmgr\SolidWorks Document Manager API.msi
```

Внимание! Необходимо иметь в виду, что для установки и работы SW2009 необходимо наличие на компьютере ряда предустановленных программ (MS C++ 2005 Redistributable, MS .Net Framework 3.0, MS VSTA, MS Office 2003 Web Components, MS WindowsInstaller 3.1)

Если они не установлены или в процессе установки возникают сообщения об отсутствии некоторых компонентов- то их необходимо установить из папки **prereqs**

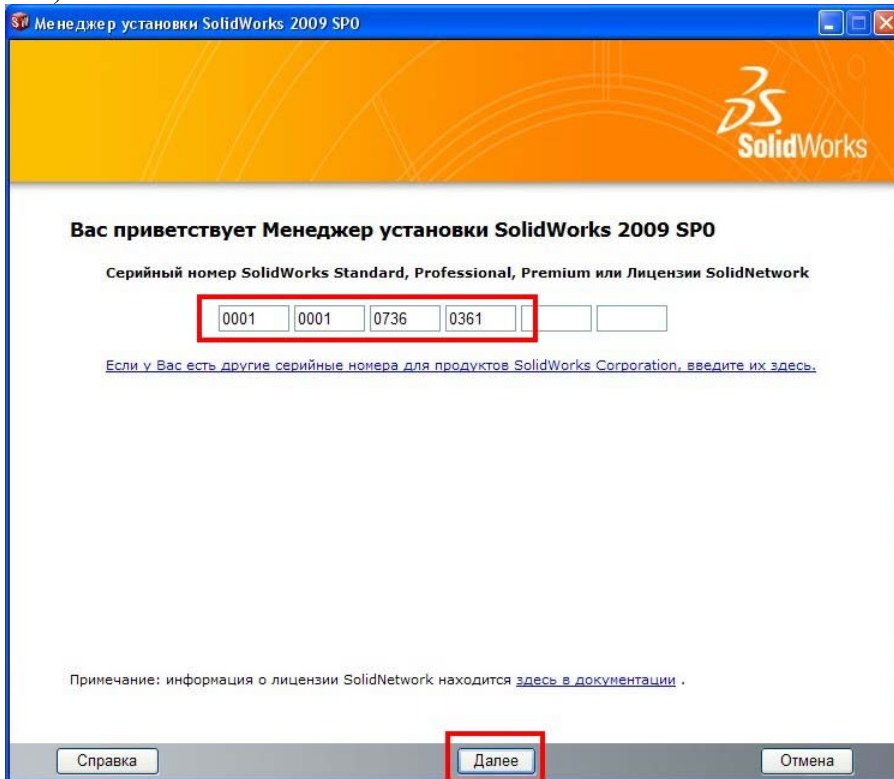
Неопытным пользователям настоятельно рекомендуется не делать этого вручную, а позволить этот сделать **Мастеру Установки SW2009** автоматически...

Далее описан процесс установки с использованием Менеджера Установки SW2009

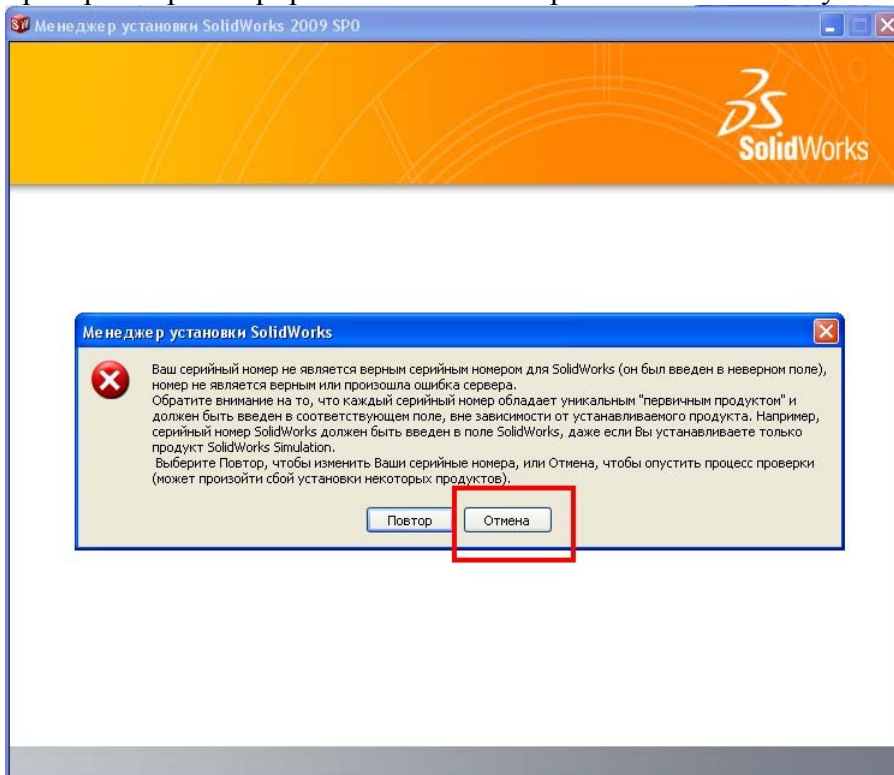
После запуска **Менеджер** запросит 24-разрядный серийный номер SolidWorks

Ввести 0001 0001 0736 0361 или 0001 0001 0736 0361 JK3Q HDJ3

Или любой валидный 16-ти или 24-значный (тот, под которым у вас работали предыдущие версии SW)



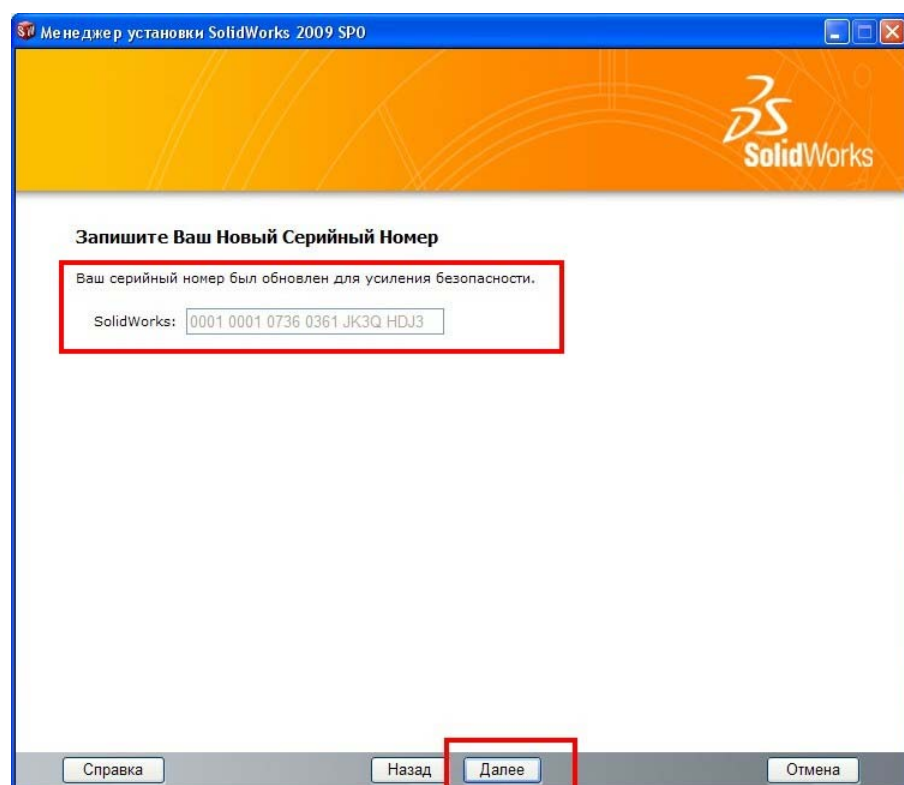
Если вы подключены к интернету, то **Менеджер** подключится к официальному сайту на предмет проверки зарегистрирован ли этот номер после чего вы получите сообщение



Аналогичное сообщение будет отображено если на момент сетапа у вас нет соединения с Интернетом.

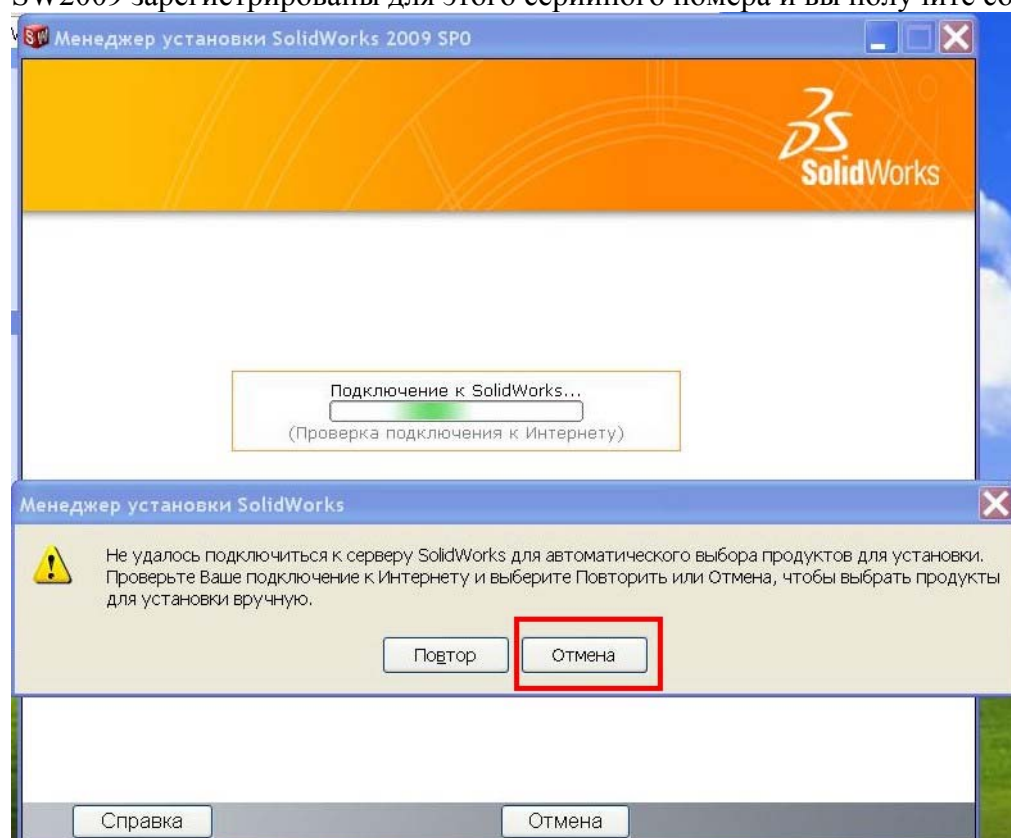
Кликните «Отмена»

Если вы вводили 16-разрядный номер, то Менеджер автоматически обновит его до 24-разрядного



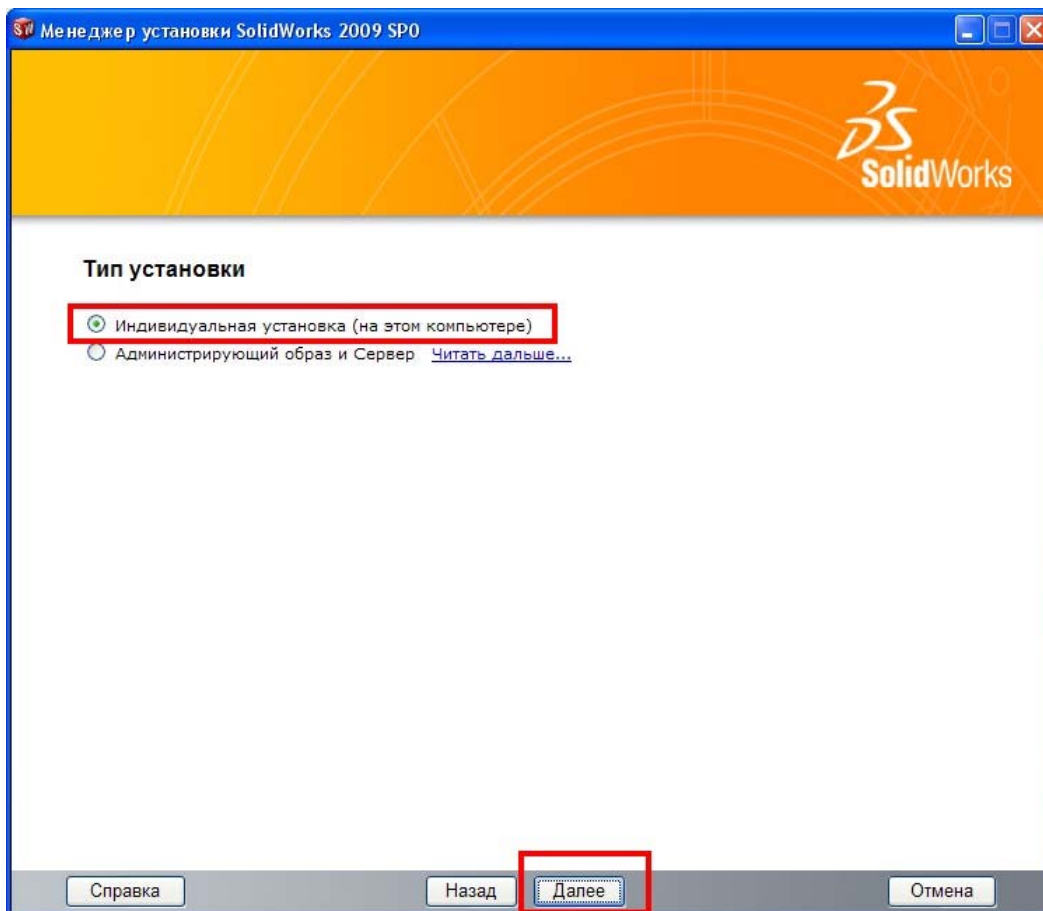
Кликните «Далее»

Менеджер попытается соединиться с официальным сайтом для проверки какие компоненты SW2009 зарегистрированы для этого серийного номера и вы получите сообщение

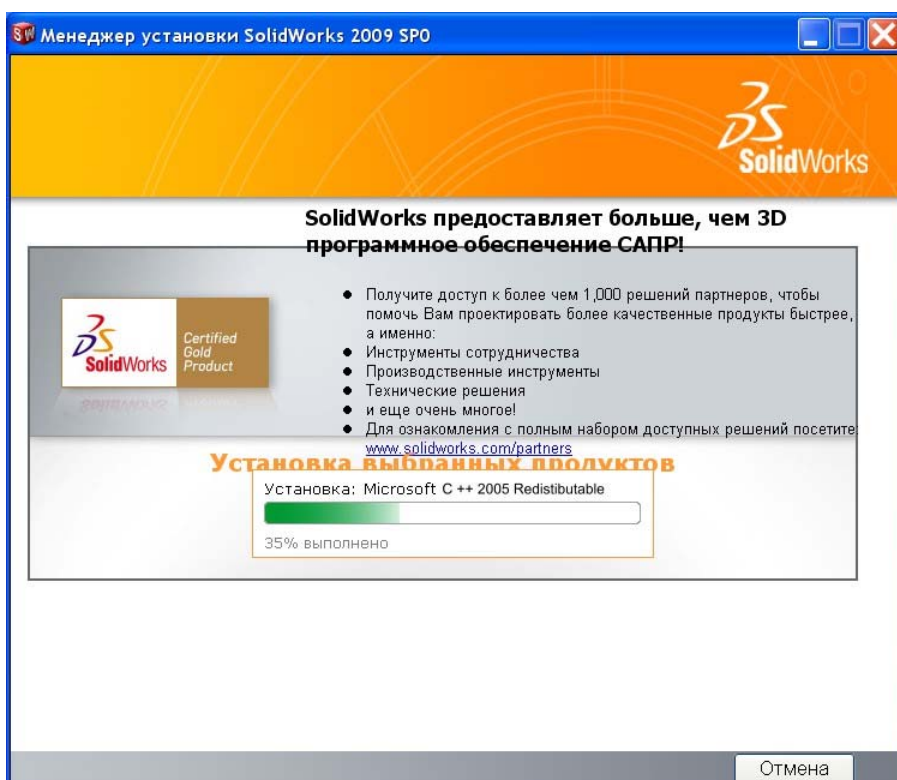


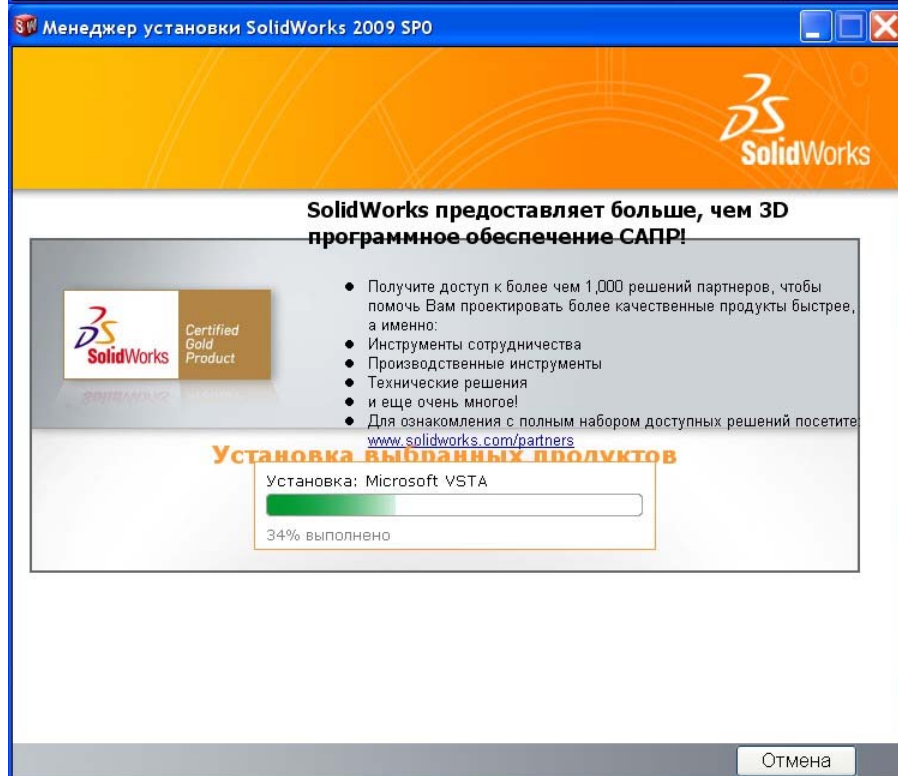
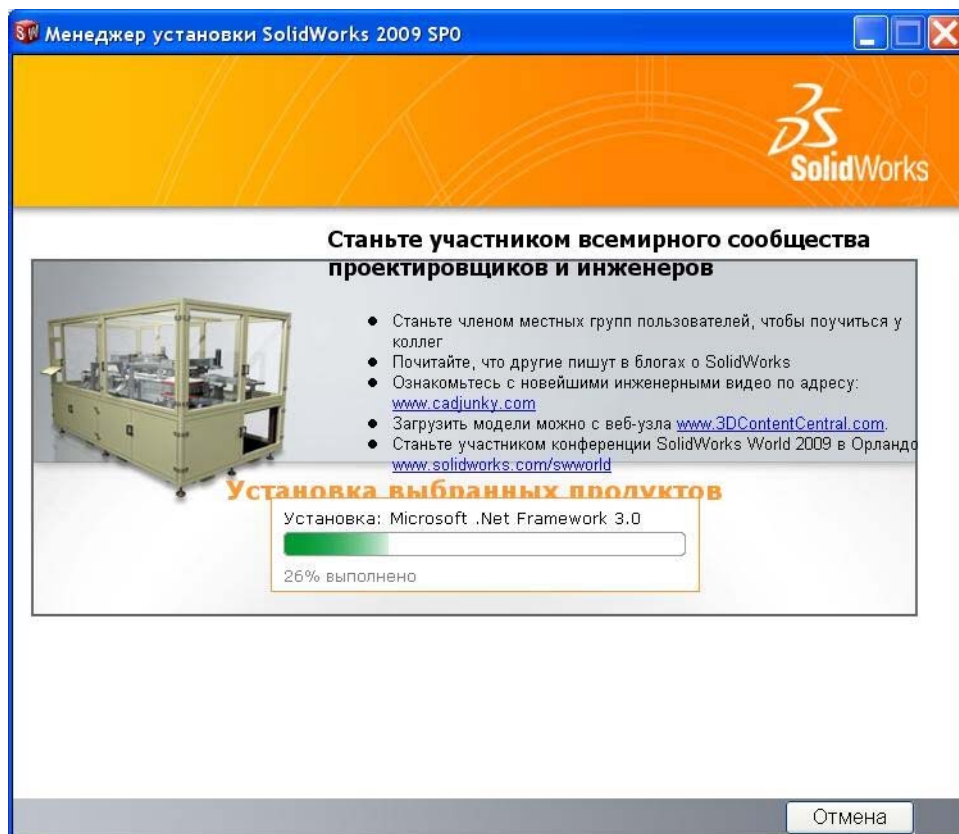
Кликните «Отмена»

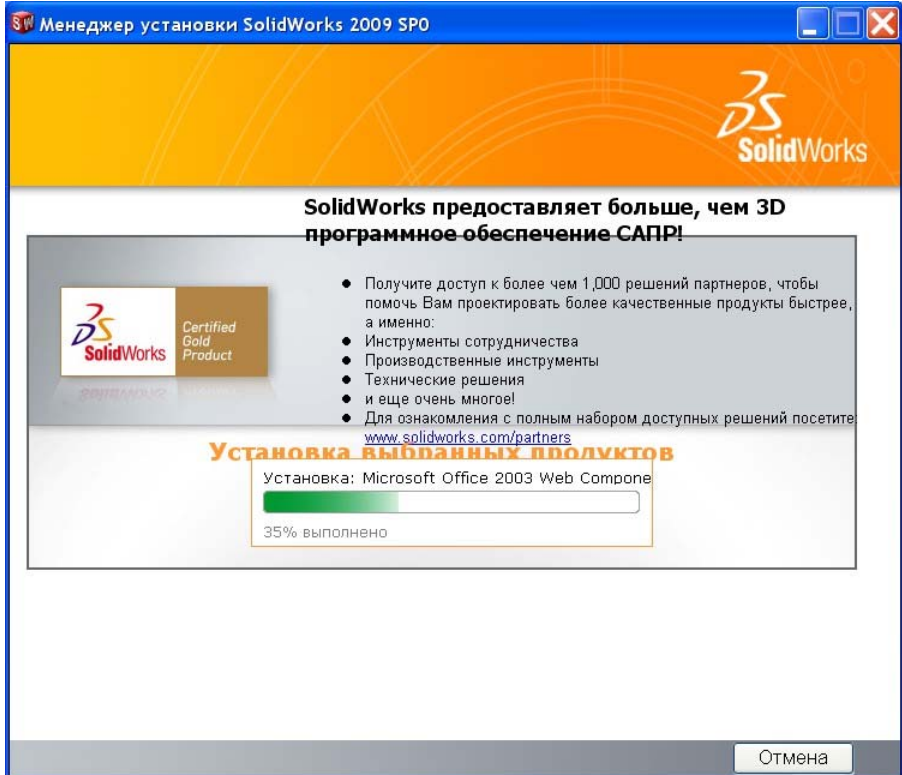
После этого вам будет предложено выбрать продукты для установки



Внимание! Если Менеджер не обнаружит на вашем компьютере некоторых предустановленных продуктов Microsoft, то он начнет их установку..





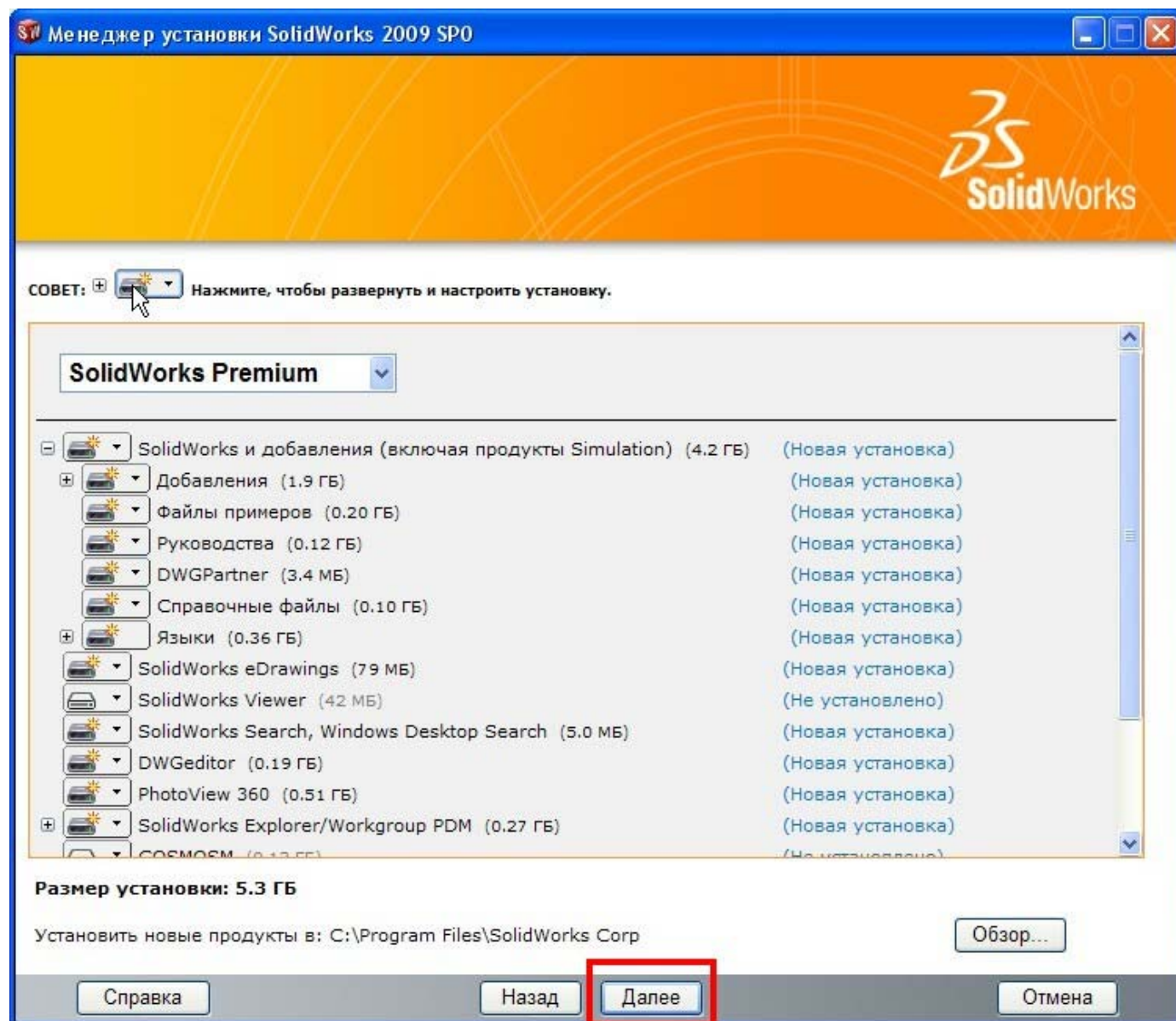


После окончания установки необходимых MicroSoft компонентов Менеджер перейдет к установке собственно SolidWorks2009

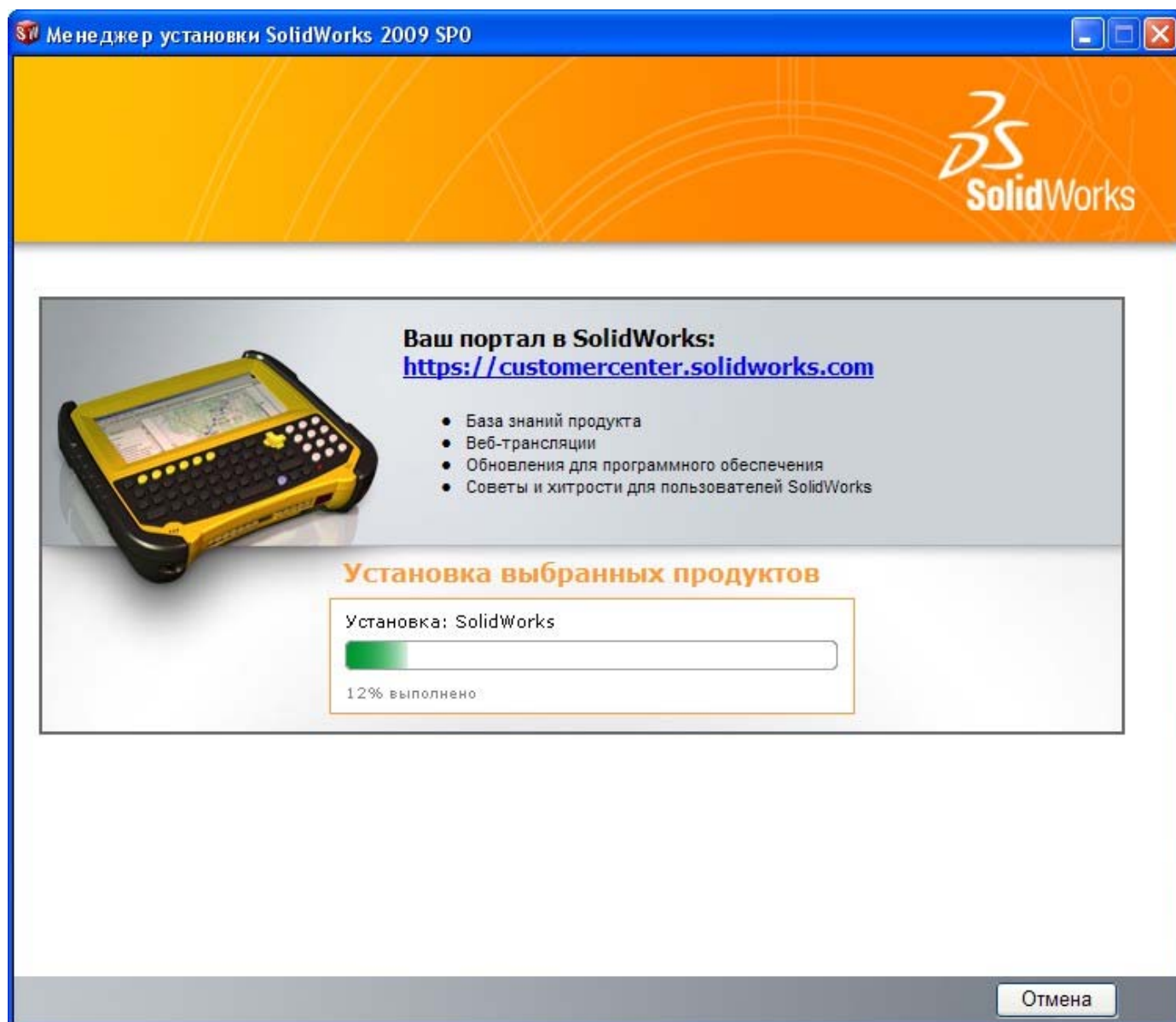
Вам будет предложено выбрать папки установки (для SW ToolBox папка установки по умолчанию C:\SolidWorks Data, для SolidWorks2009 папка установки по умолчанию C:\SolidWorks Corp)

Вы можете согласиться с директориями по умолчанию или указать другие

Вы можете выбрать конфигурацию установки (SolidWorks, SolidWorks Office, SolidWorks Professional или SolidWorks Premium) а также отметить все необходимые в рамках выбранной конфигурации компоненты для установки (или выбрать не устанавливать некоторые из них)



После выбора всех необходимых компонентов Менеджер установит их на ваш Компьютер

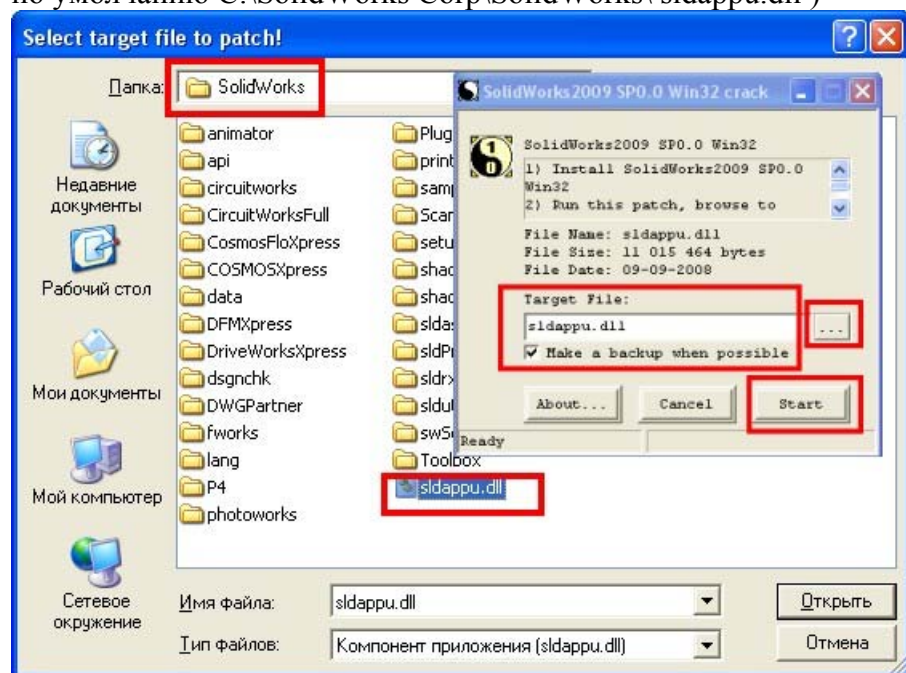


ВНИМАНИЕ! Если по каким-то причинам (возможно в режиме ручной установки!) во время установки продуктов COSMOS система запросит способ установки: использовать серийный номер COSMOS или файл лицензии, то нужно выбрать «Использовать файл лицензии», если далее система попросит указать файл лицензии, то необходимо выбрать пункт «Пропустить этот шаг» НЕЗАВИСИМО от того есть ли уже на компьютере файл лицензии COSMOS или нет.. Также необходимо пропускать и указание серийного номера для продуктов COSMOS, если система вдруг их запросит в процессе установки

По окончании установки необходимо применить кряки..

1) Для отлома ядра программы необходимо запустить патч sw2k9sp0.0_x32_crk.exe

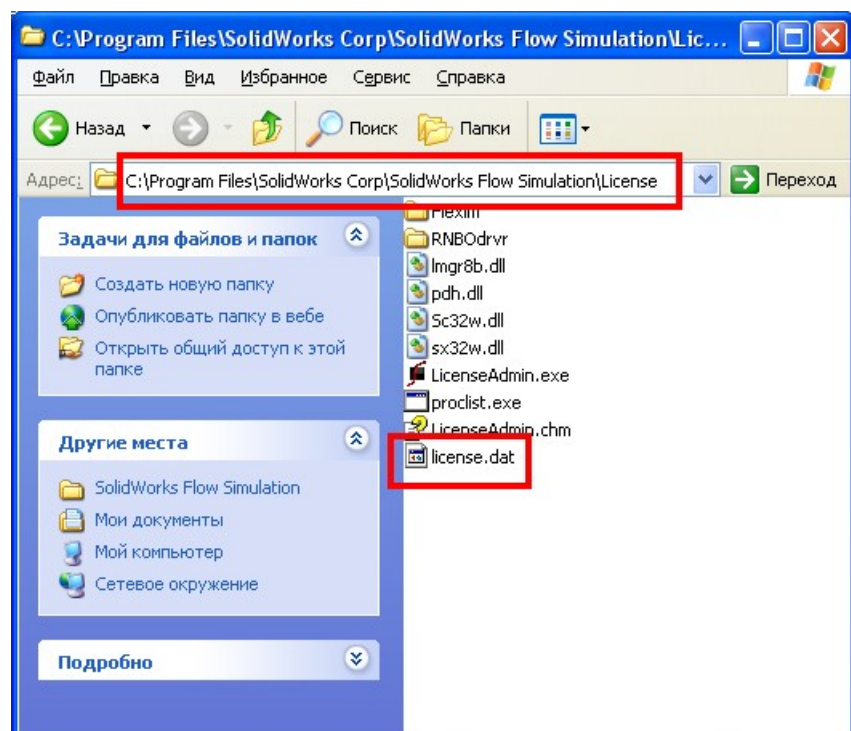
и указать ему файл sldappu.dll в корне программной директории SW2009 (при установке SW2009 по умолчанию C:\SolidWorks Corp\SolidWorks\ sldappu.dll)



Для отлома SW2009 Win64 Edition необходимо запустить патч sw2k9sp0.0_x64_crk.exe и указать файл sldutu.dll !!!)

2) Для полномасштабного использования продуктов COSMOS необходимо скопировать файл лицензии COSMOS (license.dat) в папку лицензии любого из установленных продуктов COSMOS, например <программная директория SW Simulation>License (при установке по умолчанию C:\SolidWorks Corp\SolidWorks Simulation\License)

В этом случае лицензия будет автоматически считана и подключена при первом запуске любого из продуктов COSMOS. Если по каким то причинам программа не увидит лицензию, то необходимо будет запустить менеджера лицензий COSMOS и указать лицензию)



3) Для отлома PhotoView 360 скопировать файл nexus3.dll из кряка в программную директорию PhotoView (при установке по умолчанию C:\SolidWorks Corp\PhotoView) и заменить им оригинальный файл...

За кряки говорим спасибо **illmaR**

И это все ☺

Удачи!

